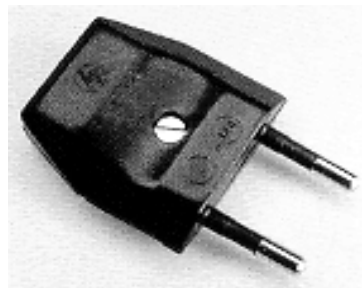




clavija 10a 250v  
**mevi. 3**  
**mevi. 1003**  
**mevi. 1003-BI** ister



clavija Negra 10a 250v  
**mevi. 3 N**  
**mevi. 1003 Negro**



Base 10A 250v  
**\*mevi. 4**  
**\*mevi. 1004**  
**\*mevi. 1004 Negra**



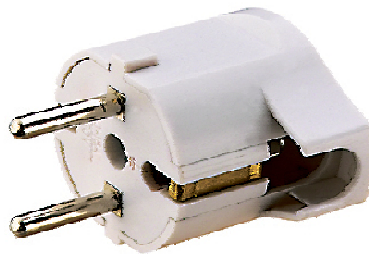
Base 10A 250v  
**mevi. 6**



Base 10A 250v  
**mevi. 1**  
**mevi. 1001**  
**mevi. 1001-BI** ister



Clavija ø4,8mm  
**mevi. 116**  
**mevi. 1116**  
**mevi. 1116 BI** ister  
**mevi. 1116N**



Clavija ø4,8mm  
**mevi. 119**  
**mevi. 1119**  
**mevi. 1119 BI** ister



Base 10/16A 250v  
**mevi. 10**  
**mevi. 1110**  
**mevi. 1110 BI** ister



Base 10/16A 250v  
**mevi. 1115 Negro**



Clavija ø4,8mm ABS TIRADOR  
**mevi. 1117**



Base 10/16A 250v ABS  
**mevi. 1113**

\* Solo para paises no comunitarios



Sant Llorenç d'Hortons, 8 08783-Masquefa  
Tel. 93 772 67 67 - Fax. 93 772 65 04

Suministros Electricos Vilalta, S.A.  
vilalta@vilalta.es www.vilalta.es

Doctor Trueta, 188 08005 - Barcelona  
Tel. 93 225 14 28 Fax. 93 225 13 68



Adaptador triple  
**\*mevi. 1016**



Adaptador triple  
**mevi. 7**



Adaptador doble con luz  
**mevi.1054**



Adaptador triple  
**mevi. 17**



Adaptador doble  
**mevi. 15**



Adaptador triple  
**mevi. 100**



Adaptador triple  $\varnothing$ 4mm  
**mevi.1014E**



Adaptador triple  $\varnothing$ 4,8mm  
**mevi. 1014 T 4.8**  
**mevi. 1014 TN 4.8 Nearo**



Adaptador triple  $\varnothing$ 4,8mm  
**\*mevi. 14 A**



Adaptador  
**\* mevi. 13**  
**\* mevi. 1013**



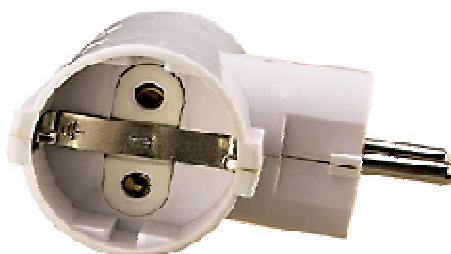
Adaptador  
**mevi. 73**  
**mevi. 1073**



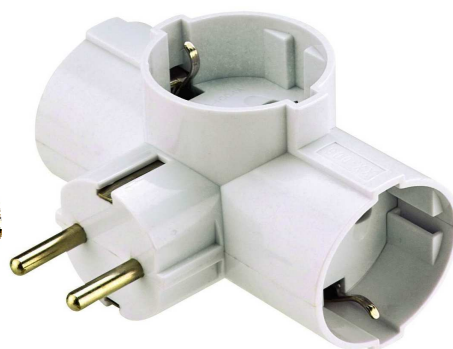
Adaptador a Universal  
**\*mevi. 1136**



Adaptador triple  
**mevi.1022**  
**mevi.1022 B** lister  
**mevi.1023** Negro  
**mevi.1024** ~ Piedra



Adaptador doble  
**mevi. 21**  
**mevi. 1021**  
**mevi. 1021 B** lister



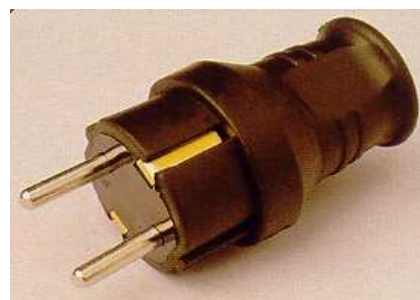
Adaptador triple  
**mevi. 1025**



Clavija PVC blanca  
**mevi. 122**  
**mevi. 1114 B** lanca ~ 4,8mm  
**mevi. 1114** Negra ~ 4,8mm



Clavija de goma  
**mevi. 120 G-** GRIS  
**mevi. 1120 B** lanca  
**mevi. 1120 N** egra  
**mevi. 1120 N B** lister



Clavija de goma  
**mevi. 1183**



Base PVC  
**mevi. 125 -** Negra  
**mevi. 1115 ~ B** lanca  
**mevi. 1115 ~** Negra



Base goma  
**mevi. 121 B - B** lanca  
**mevi. 121 G -** Gris  
**mevi. 121 N -**Negra  
**mevi. 1121 N**      **mevi. 1121 N B** lister  
**mevi. 1121 B** lanca



Base de goma  
**mevi. 1184**



Clavija de goma  
**mevi. 1185**



Base goma con tapa  
**mevi. 1186**

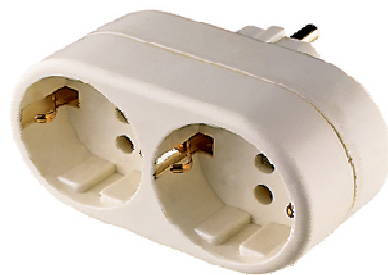




4 tomas - Ø4,8mm  
16A/250V - Máx. 3.500W  
**mevi.1152**



3 tomas - Ø4,8mm  
16A/250V - Máx. 3.500W  
**mevi. 151**



2 tomas - Ø4,8mm  
16A/250V - Máx. 3.500W  
**mevi. 150**



Con interruptor luminoso  
16A/250V - Ø4,8mm  
**mevi. 1031**



Con interruptor luminoso  
16A/250V - Ø4,8mm  
**mevi. 1033**



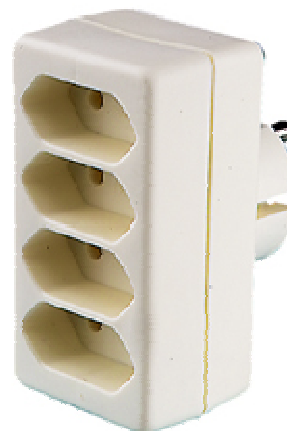
Clavija-adaptador  
**mevi. 133**



Adaptador 2 tomas  
**mevi. 23**



Adaptador 3 tomas  
**mevi. 26**



Adaptador 4 tomas  
**mevi. 27**



**mevi. 135**

Kit de viaje universal  
Valido para:  
- Europa  
- América

- Africa  
- Asia  
- Inglaterra



**mevi. 137** - Adaptador inales

Sant Llorenç d'Hortons, 8 08783-Masquefa  
Tel. 93 772 67 67 - Fax. 93 772 65 04

Suministros Electricos Vialta,S.A.  
vialta@vialta.es www.vialta.es

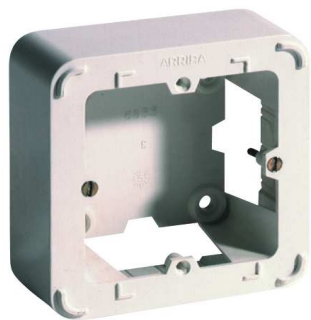
Doctor Tueta,188 08005 - Barcelona  
Tel. 93 225 14 28 Fax. 93 225 13 68





Suministros Electricos Vilalta,S.A. Sant Llorenç d'Hortons, 8 08783-Masquefa  
vilalta@vilalta.es www.vilalta.es Tel. 93 772 67 67 - Fax. 93 772 65 04

Doctor Trueta, 188 08005 -Barcelona  
Tel. 93 225 14 28 Fax. 93 225 13 68



Zocalo superficie  
**mevi. 126**



Base "caja universal" 25A  
**mevi. 127**  
**mevi. 1129**



Clavija 25A  
**mevi. 128**  
**mevi. 1128**



**mevi.12** - Base empotrar TT



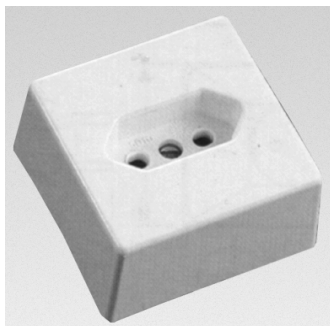
**mevi. 37** - Base empotrar TT



**mevi. 88** - Base empotrar



"superficie - profundidad 3,8cms"  
**mevi. 1089**



**mevi. 139**



**mevi.1132** - Interruptor  
"superficie - profundidad 2,5cms"



**\*mevi.36**  
Conexión cerámica  
**\*mevi.2036 B** lister



**mevi.1038 mevi.38**  
Conexión cerámica  
**mevi.2038 B** lister



Base sin TT  
"superficie - profundidad 2,5cms"  
**mevi. 1133**



Sant Llorenç d'Hortons, 8 08783-Masquefa

Tel. 93 772 67 67 - Fax. 93 772 65 04

Suministros Electricos Vilalta,S.A.

vilalta@vilalta.es www.vilalta.es

Doctor Trueta, 188 08005 -Barcelona

Tel. 93 225 14 28 Fax. 93 225 13 68

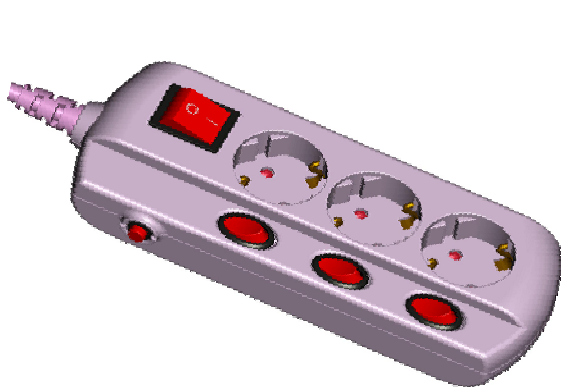


**ESPECIAL INFORMATICA**

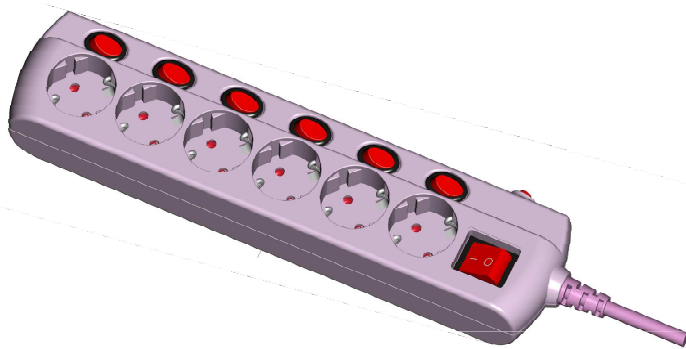
**mevi. 3828** - Base múltiple con 1,5m de cable 3x1mm

- El aparato conectado a la toma MASTER será el que hará la función de interruptor. Por lo que si este aparato está en funcionamiento, la base funcionará, si este aparato está apagado la base se desconectará.
- Regular el estabilizador hasta que se encienda el led.
- Incluye protector de sobretensión.

**BASE MÚLTIPLE CON INTERRUPTOR INDIVIDUAL CON PROTECTOR DE SOBRETENSIÓN CABLE 1,5 metros, SECCION 3x1,5mm**



**mevi. 3607** - 3 tomas



**mevi. 3608** - 6 tomas



**BASES TERMOPLASTICAS 1,5mts de cable 3 x 1,5mm**



Sant Llorenç d'Hortons, 8 08783-Masquefa  
Tel. 93 772 67 67 - Fax. 93 772 65 04

Suministros Electricos Vilalta,S.A.  
vilalta@vilalta.es www.vilalta.es

Doctor Trueta,188 08005 - Barcelona  
Tel. 93 225 14 28 Fax. 93 225 13 68



**mevi. 6002** - Base doble  
**mevi. 6022** - Base 2 + cable



**mevi. 6003** - Base triple  
**mevi. 6023** - Base 3 + cable



**mevi. 6008** - Base cuadruple  
**mevi. 6028** - Base 4 + cable



**mevi. 6005** - Base quintuple  
**mevi. 6025** - Base 5 + cable



**mevi. 6007** - Base sextuple  
**mevi. 6027** - Base 6 + cable



**mevi. 6052** - Base 2 con luz  
**mevi. 6062** - Base 2 + luz + cable



**mevi. 6053** - Base 3 con luz  
**mevi. 6063** - Base 3 + luz + cable



**mevi. 6054** - Base 4 con luz  
**mevi. 6064** - Base 4 + luz + cable



**mevi. 6055** - Base 5 con luz  
**mevi. 6065** - Base 5 + luz + cable



**mevi. 6056** - Base 6 con luz  
**mevi. 6066** - Base 6 + luz + cable



**mevi. 210** - Protector TT



**mevi. 25** - Protector





## BASES TERMOPLASTICAS 1,5mts de cable 3 x 1,5mm

Sant Llorenç d'Hortons, 8 08783-Masquefa

Tel. 93 772 67 67 - Fax. 93 772 65 04

Suministros Electricos Vilalta,S.A.

vilalta@vilalta.es www.vilalta.es

Doctor Trueta, 188 08005 -Barcelona

Tel. 93 225 14 28 Fax. 93 225 13 68



**mevi. 6039** - Base doble  
**mevi. 6719** - Base doble + cable



**mevi. 6040** - Base triple  
**mevi. 6720** - Base triple + cable



**mevi. 6034** - Base cuadruple  
**mevi. 6140** - Base cuadruple + cable



**mevi. 6035** - Base quintuple  
**mevi. 6141** -Base quintuple+cable



**mevi. 6043** - Base sextuple  
**mevi. 6142** -Base sextuple+cable



**mevi. 6041** - Base cuadruple  
**mevi. 6090** -Base cuadruple+cable



**mevi. 6113** - Base sextuple  
**mevi. 6091** -Base sextuple+cable



**mevi. 6044** - Base 4+interruptor  
**mevi. 6046** -Base 4 + int.+cable



**mevi. 6031** - Base 6 + interruptor  
**mevi. 6143** - Base 6 + int. + cable



**mevi. 6504** -Base 4 + int.+ cable



**mevi. 6506** Base 6 + int.+ cable



**mevi. 6508** - Base 8 + int. + cable



Sant Llorenç d'Hortons, 8 08783-Masquefa  
Tel. 93 772 67 67 - Fax. 93 772 65 04

Suministros Electricos Vilalta,S.A.  
vilalta@vilalta.es www.vilalta.es

Doctor Trueta,188 08005 - Barcelona  
Tel. 93 225 14 28 Fax. 93 225 13 68



Soporte pequeño  
**mevi. 3111**



Soporte grande  
**mevi. 3112**

**1,5 METROS DE CABLE MANGUERA 3x1mm 10/16A**



3 TOMAS  
**mevi. 3003**



3 TOMAS  
**mevi. 3013 N** egro



4 TOMAS  
**mevi. 3004**



5 TOMAS  
**mevi. 3005**



6 TOMAS  
**mevi. 3006**



4 TOMAS  
**mevi. 3014**

**1,5 METROS DE CABLE MANGUERA 3x1mm 10/16A "CON INTERRUPTOR"**



3 TOMAS+INTERRUPTOR  
**mevi. 3203**



3 TOMAS+INTERRUPTOR  
**mevi. 3213 N** egro



4 TOMAS+INTERRUPTOR  
**mevi. 3204**



5 TOMAS+INTERRUPTOR  
**mevi. 3205**

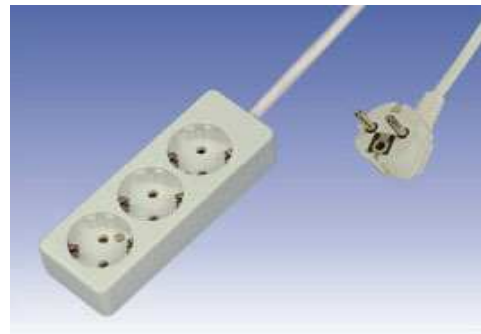


6 TOMAS+INTERRUPTOR  
**mevi. 3206**





**2 TOMAS  
mevi. 3502**



**3 TOMAS  
mevi. 3503**



**4 TOMAS  
mevi. 3504**



**5 TOMAS  
mevi. 3505**



**6 TOMAS  
mevi. 3506**

**1,5 MTS DE CABLE MANGUERA 3x1,5mm + INTERRUPTOR 10/16A - MAX. 3500W**



**3 TOMAS + INTERRUPTOR  
mevi. 3603**



**4 TOMAS + INTERRUPTOR  
mevi. 3604**



**5 TOMAS + INTERRUPTOR  
mevi. 3605**



**6 TOMAS + INTERRUPTOR  
mevi. 3606**







3 TOMAS  
**mevi. 3023**



4 TOMAS  
**mevi. 3044**



4 TOMAS  
**mevi. 3024**



5 TOMAS  
**mevi. 3025**



6 TOMAS  
**mevi. 3026**

**BASES SIN CABLE "CON INTERRUPTOR" - MAX.3500W**



**mevi. 3223**  
3 TOMAS + INTERRUPTOR



**mevi. 3224**  
4 TOMAS + INTERRUPTOR



**mevi. 3225**  
5 TOMAS + INTERRUPTOR



**mevi. 3226**  
6 TOMAS + INTERRUPTOR

**BASE ESPECIAL ARMARIOS RACK**



**mevi. 3660** 6 TOMAS+INTERRUPTOR+2,15m CABLE  
**mevi. 3680** 8 TOMAS+INTERRUPTOR+2,15m CABLE



**mevi. 7500** Multiconector de 24 puertos RJ45



Sant Llorenç d'Hortons, 8 08783-Masquefa  
Tel. 93 772 67 67 - Fax. 93 772 65 04

Suministros Electricos Vilalta,S.A.  
vilalta@vilalta.es www.vilalta.es

Doctor Trueta,188 08005 - Barcelona  
Tel. 93 225 14 28 Fax. 93 225 13 68



3 TOMAS SCHUCKO + 4 TOMAS SIN TT  
**mevi. 3007**



3 TOMAS SCHUCKO + 4 TOMAS SIN TT  
+ INTERRUPTOR **mevi. 3207**

**PROLONGACIONES Y BASES ESPECIAL JARDIN - EXTERIOR  
MANGUERA 3x1,5mm 16A-250V - MAX.3500W**



**mevi. 6708.10** metros  
**mevi. 6708.15** metros  
**mevi. 6708.25** metros

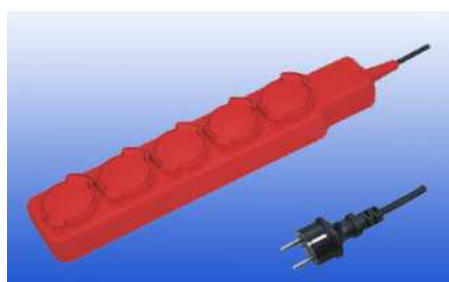


**mevi. 6709.10** metros  
**mevi. 6709.15** metros  
**mevi. 6709.25** metros

**1,5 METROS DE CABLE MANGUERA 3x1,5mm 16A-250V - MAX.3500W - IP20**



4 TOMAS (2 delante + 2 detrás)  
**mevi. 3722**



5 TOMAS  
**mevi. 3705**



5 TOMAS + INTERRUPTOR  
**mevi. 3805**

**mevi. 6697 2** 2 mt. Manguera 2 x 1

**mevi. 6697 3** 3 mt. Manguera 2 x 1

**mevi. 6697 4** 4 mt. Manguera 2 x 1

**mevi. 6697 5** 5 mt. Manguera 2 x 1





Sant Llorenç d'Hortons, 8 08783-Masquefa  
Tel. 93 772 67 67 - Fax: 93 772 65 04

Suministros Electricos Vilalta,S.A.  
vilalta@vilalta.es www.vilalta.es

Doctor Trueta,188 08005 - Barcelona  
Tel. 93 225 14 28 Fax. 93 225 13 68

|                                       |                     |                     |
|---------------------------------------|---------------------|---------------------|
| <p>MANGUERA PLANA 2 x 0,75mm - 6A</p> | <b>REFERENCIA</b>   | <b>MEDIDA CABLE</b> |
|                                       | <b>COLOR BLANCO</b> |                     |
|                                       | mevi. 6701/2        | 2 metros            |
|                                       | mevi. 6701/3        | 3 metros            |
|                                       | mevi. 6701/4        | 4 metros            |
|                                       | mevi. 6701/5        | 5 metros            |

|                                       |                     |                     |
|---------------------------------------|---------------------|---------------------|
| <p>MANGUERA REDONDA 2 x 1mm - 10A</p> | <b>REFERENCIA</b>   | <b>MEDIDA CABLE</b> |
|                                       | <b>COLOR BLANCO</b> |                     |
|                                       | mevi. 6703/2        | 2 metros            |
|                                       | mevi. 6703/3        | 3 metros            |
|                                       | mevi. 6703/4        | 4 metros            |

|                                       |                     |                     |
|---------------------------------------|---------------------|---------------------|
| <p>MANGUERA REDONDA 2 x 1mm - 10A</p> | <b>REFERENCIA</b>   | <b>MEDIDA CABLE</b> |
|                                       | <b>COLOR BLANCO</b> |                     |
|                                       | *mevi. 6704/3       | 3 metros            |

|                                       |                     |                     |
|---------------------------------------|---------------------|---------------------|
| <p>MANGUERA REDONDA 3 x 1mm - 10A</p> | <b>REFERENCIA</b>   | <b>MEDIDA CABLE</b> |
|                                       | <b>COLOR BLANCO</b> |                     |
|                                       | mevi. 6705/2        | 2 metros            |
|                                       | mevi. 6705/3        | 3 metros            |
|                                       | mevi. 6705/4        | 4 metros            |
|                                       | mevi. 6705/5        | 5 metros            |

|   |                     |                     |
|---|---------------------|---------------------|
| <p>MANGUERA REDONDA 3 x 1,5mm - 16A</p> | <b>REFERENCIA</b>   | <b>MEDIDA CABLE</b> |
|   | <b>COLOR BLANCO</b> |                     |
|   | mevi. 6706/2        | 2 metros            |
|   | mevi. 6706/3        | 3 metros            |
|   | mevi. 6706/4        | 4 metros            |
|   | mevi. 6706/5        | 5 metros            |
| <b>COLOR NEGRO</b>                      |                     |                     |
|   | mevi.6706/2N        | 2 metros            |

|                                      |                   |                     |
|--------------------------------------|-------------------|---------------------|
| <p>MANGUERA TEXTIL 3 x 1mm - 10A</p> | <b>REFERENCIA</b> | <b>MEDIDA CABLE</b> |
|                                      | mevi. 6700        | 2 metros            |





| REFERENCIA | MEDIDA   | CARACTERISTICAS                             |
|------------|----------|---|
| mevi. 6730 | 5 metros | Manguera Plana 2x0,75mm - 6A<br>2 entradas. |



| REFERENCIA | MEDIDA    | CARACTERISTICAS  |
|------------|-----------|--|
| mevi. 6731 | 10 metros | Manguera Redonda 2x0,75mm - 6A<br>4 entradas. Con protector de<br>sobretensión |
| mevi. 6729 | 10 metros | Manguera Redonda 2x1mm - 10A<br>4 entradas. Con protector de<br>sobretensión   |



| REFERENCIA | MEDIDA    | CARACTERISTICAS  |
|------------|-----------|--|
| mevi. 6717 | 10 metros | Manguera Redonda 3x1mm - 10A<br>4 entradas. Con protector de<br>sobretensión |



| REFERENCIA | MEDIDA    | CARACTERISTICAS                             |
|------------|-----------|---|
| mevi. 6732 | 10 metros | Manguera Redonda 3x1mm - 10A<br>4 entradas. |



| REFERENCIA | MEDIDA    | CARACTERISTICAS  |
|------------|-----------|--|
| mevi. 6736 | 25 metros | Manguera Redonda 3x1,5mm - 16A<br>4 entradas. Con protector de<br>sobretensión |
| mevi. 6737 | 50 metros | Manguera Redonda 3x1,5mm - 16A<br>4 entradas. Con protector de<br>sobretensión |

## PORTALAMPARAS CONVERTIDORES



Sant Llorenç d'Hortons, 8 08783-Masquefa  
Tel. 93 772 67 67 - Fax. 93 772 65 04

Suministros Eléctricos Vilalta, S.A.  
vilalta@vilalta.es www.vilalta.es

Doctor Trueta, 188 08005 - Barcelona  
Tel. 93 225 14 28 Fax. 93 225 13 68



Reductor rosca  
de E-27 a E-14  
**mevi. 4039**



Amplificador rosca  
de E-14 a E-27  
**mevi. 4040**



Reductor rosca  
de E-40 a E-27  
**mevi. 4041**

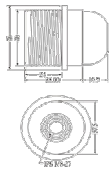
## PORTALAMPARAS



E-27. Cierre a presión  
**mevi. 45 I N** egro  
**mevi. 45 I B** lanco  
**mevi. 45 I B** lanco **BI** ister



**mevi. 4045 N** - Portalamparas E-27 ng.  
**mevi. 4045 B** - Portalamparas E-27 bl.



E-27. Baquelita  
con arandela incluida  
**mevi. 4131 N** egro  
**mevi. 4131 B** lanco



E-27. Baquelita  
**mevi. 4130 B** lanco  
**mevi. 4130 B** lanco **BI** ister  
**mevi. 4130** Negro



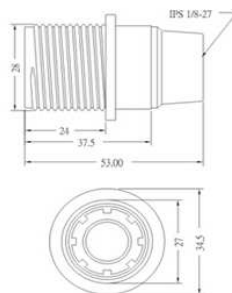
E-27. Tipo "FERIA"  
**mevi. 4076** Negro



E-27. Baquelita  
con arandela incluida  
con interruptor tirador  
**mevi. 4061** Negro



E-14. Baquelita  
**mevi. 4075 B** lanco  
**mevi. 4075 N** egro



E-14. Baquelita  
con arandela incluida  
**mevi. 4049 B** lanco  
**mevi. 4049 N** egro



E-27. Superficie "curvo"  
**mevi. 4047**



E-27. Superficie "recto"  
**mevi. 4048**



automatico no necesita  
enroskar la bombilla  
**mevi. 4241 N - E-27 Negro**



**\* mevi. 49 A**



**\*mevi. 45 A BL E-27**  
**\*mevi. 45 A NG E-27**



**\*mevi.117 BL. E-14**  
**\*mevi.117 NG. E-14**



**POCELANA**

**\*mevi. 43 ANILLA E-27**  
**\*mevi. 54 ANILLA E-14**



**\*mevi. 1050 E-27**



**\*mevi. 59 B - E.27 BLANCO**  
**\*mevi. 59 N - E-27 NEGRO**



E-27  
**\*mevi. 44 AL**



E-27  
**\*mevi. 43 A**



E-14  
**\*mevi. 54 A**



E-10. Puente miñonet.  
**mevi. 4055**

\* Solo para venta en paises no comunitarios.





Sant Llorenç d'Hortons, 8 08783-Masquefa  
Tel. 93 772 67 67 - Fax. 93 772 65 04

Suministros Electricos Vilalta, S.A.  
vilalta@vilalta.es www.vilalta.es

Doctor Trueta, 188 08005 - Barcelona  
Tel. 93 225 14 28 Fax. 93 225 13 68



E-27 Latonado  
**mevi. 4079**



E-27. Latonado  
**mevi. 4063**



Arandela latonada E-27  
**mevi. 4210**



E-27. Latón. Con 2 arandelas  
con interruptor tirador  
**mevi. 4062**



E-14 Latonado  
**mevi. 4095**



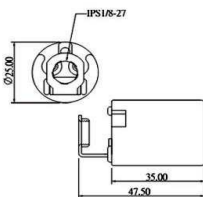
**mevi. 4052** - Vela corta  
**mevi. 4058** - Vela mediana  
Colores blanco ó crema



**mevi. 4051** - Para funda pequeña E-14  
**mevi. 4057** - Para funda mediana E-14



E-14  
Porcelana. Con Puente  
**mevi. 4053**



E-27  
Porcelana. Con Puente  
**mevi. 4042**



Porcelana. Con Puente  
**mevi. 4043** - E-27  
**mevi. 4044** - E-40

Rosca 10/100

- mevi. 4172-10** - 1cm.
- mevi. 4172-20** - 2cm.
- mevi. 4172-30** - 3cm.
- mevi. 4172-40** - 4cm.
- mevi. 4172-60** - 6cm.



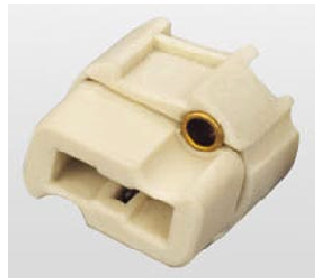
Rosca 10/100  
**mevi. 4173**



**mevi. 4171** - Platillo 10/100



GU10 / GZ10  
Cable Silicona 15cms.  
**mevi. 4080**



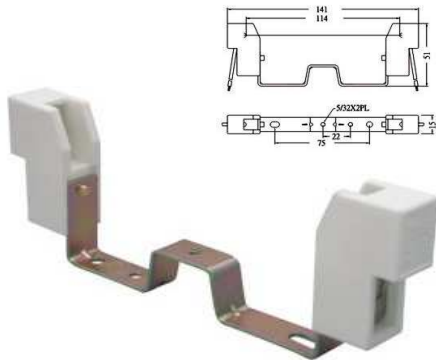
G9  
Sin cable  
**mevi. 4085**



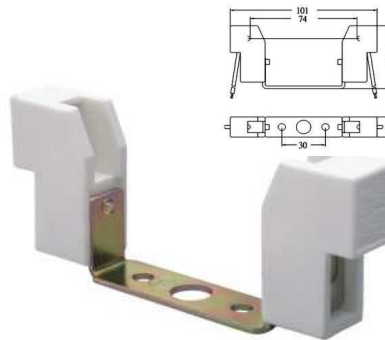
G4 / GX5,3 / GX6,3  
Cable Silicona 15cms.  
**mevi. 4081**



G4 / GX5,3  
**mevi. 4105**



6A-250V  
R7s. 118mm. Máx.500w  
Cable Silicona 15cms.  
**mevi. 4106**



6A-250V  
R7s. 78mm. Máx.150w  
Cable Silicona 15cms  
**mevi. 4108**



R7s. 118mm. Con pantalla  
Cable Silicona 15cms.  
**mevi. 4107**



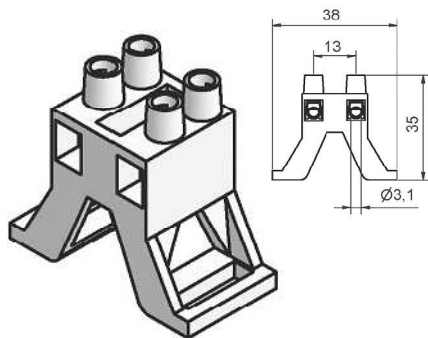
Porta-Fluorescente  
**mevi. 4065**



Porta-Fluorescente  
con Porta-Cebador  
**mevi. 4066**



con soporte metalico  
**mevi. 4078**



**mevi. 446**  
Soporte para fluorescentes T-8



**mevi. 173-S2 PH**  
**mevi. 1422 Vilalta**  
**mevi. 173-S10 PH**  
**mevi. 1480 Vilalta**



4 a 22 w  
4 a 22 w  
8 a 80 w  
4 a 80 w



Portacebador  
**mevi. 4064**



Sant Llorenç d'Hortons, 8 08783-Masquefa

Tel. 93 772 67 67 - Fax: 93 772 65 04

Suministros Electricos Vilalta,S.A.

vilalta@vilalta.es www.vilalta.es

Doctor Trueta,188 08005 - Barcelona

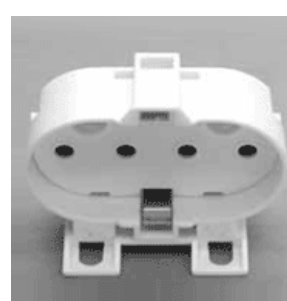
Tel. 93 225 14 28 Fax: 93 225 13 68



Portalinestra 1 Polo  
**mevi. 4059**



Portalinestra 2 Polos  
**mevi. 4060**



**mevi. 4084** - 2G 11/18-24-36w



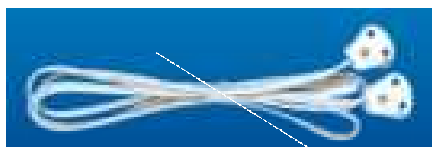
Para fluorescentes Miniatura G5  
**mevi.4135**



Bipolar Ceramica  
**mevi. 5363**



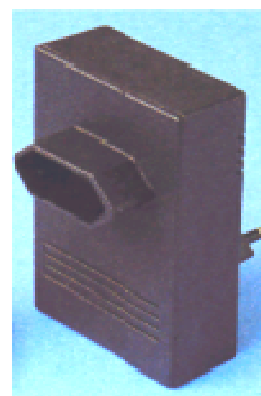
Tripolar Ceramica  
**mevi. 5364**



Porta-Fluorescente-led  
con 2mts cable blanco  
**MEVI 4067**



Intermitente 70w  
**mevi. 1086 ~ verde**



Intermitente 1000w  
**mevi. 85**



**mevi. 398 S**  
Regulador Superficie



**mevi. 398 E**  
Regulador Empotrar



Porta-Fluorescente Circular  
con Porta-Cebador  
**mevi. 4083**

**Pulsadores Temporizados-230v 500w**



**mevi. 431P** - Empotrar 2 hilos



**mevi. 432** - Superficie 2 hilos





Sant Llorenç d'Hortons, 8 08783-  
Masquefa  
Tel. 93 772 67 67 - Fax.  
93 772 65 04

Suministros Electricos Vilalta,S.A.  
vilalta@vilalta.es www.vilalta.es

Doctor Trueta, 188 08005 -Barcelona  
Tel. 93 225 14 28 Fax. 93 225 13 68



"estrecho"  
**mevi. 70** - Blanco  
**mevi. 70 N** - negro  
**mevi. 1070 B** lanco-Blister



**mevi. 33**



**mevi. 71D** - dorado  
**mevi. 71 N** - negro



**mevi. 1071 N** negro



**mevi. 1071 B** lanco.



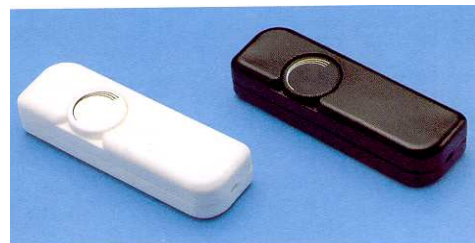
Interruptor pulsador  
**mevi. 69**



Interruptor de pie  
**mevi. 72**



Interruptor tirador  
**mevi. 68**



**Interruptor - Regulador**  
**mevi. 397 B** - Blanco  
**mevi. 397 N** - Negro



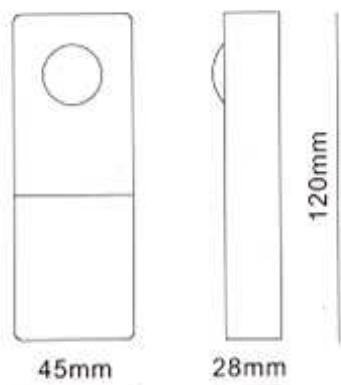
**Interruptor - Regulador**

**mevi. 399 B** - Blanco

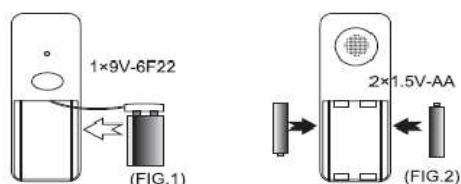


**PROLONGACION CON INTERRUPTOR DE PASO**

**MEVI 6702 N** 1,5mts negro+interruptor  
**MEVI 6702 T** 1,5mts transp+interruptor



Timbre/avisador **inalámbrico**  
 Alcance: 30 mts.  
 Sonido: Ding Dong  
 Funciona con pilas:  
 - Emisor: 1 Pila 6F22 - 9v.  
 - Receptor: 2 Pilas R-6 - 1,5V  
**mevi. 1241**



Sant Llorenç d'Hortons, 8 08783-Masquefa  
 Tel. 93 772 67 67 - Fax. 93 772 65 04



Timbre **inalámbrico**  
 Alcance: 100 mts.  
 Sonido: Ding-Dong  
 Funciona con pilas:  
 - Emisor: 1 Pila 8LR932 - 12V  
 - Receptor: 3 Pilas LR03 - 1,5V

**mevi. 1242** - 1 emisor - 1 receptor



Suministros Electricos Vilalta,S.A.  
 vilalta@vilalta.es www.vilalta.es

Timbre **inalámbrico**  
 Alcance: 100 mts.  
 Sonido: Varios musicales  
 Funciona con pilas:  
 - Emisor: 1 Pila 8LR932 - 12V  
 - Receptor: 2 Pilas LR03 - 1,5V



**mevi. 1244** - 2 emisor - 1 receptor



**mevi. 1243** -1 emisor - 1 receptor

Doctor Trueta,188 08005 - Barcelona  
 Tel. 93 225 14 28 Fax. 93 225 13 68



Timbre industrial tipo "cence"  
Extra grande  
Para conexión a 220V  
Sonoridad: 75 dB  
Diámetro Ø100mm  
**mevi. 1419**



Timbre Musical "Ding-Dong"  
Para conexión a 220V  
Fácil instalación  
**mevi. 1414**



**mevi. 418** - Zumbador



**mevi. 419** - Circular



**mevi. 425** - Cencerro

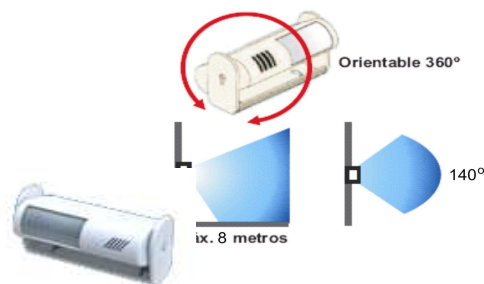
**ALARMAS**



**mevi. 1424**  
Alarma puertas y ventanas  
Suena al detectar la obertura  
Alarma de gran sonoridad  
Fácil instalación  
Funciona con 3 pilas de botón  
(incluidas)



**mevi. 1421**  
Sensor de movimiento con alarma  
Alarma de gran sonoridad  
Rotatorio  
Distancia detección: 8 mts.  
Angulo de detección: 140°  
Funciona con pilas  
Función de alarma de paso y fija



**mevi. 1423**  
Sensor de movimiento con alarma fija  
Incluye kit accesorios montaje pared  
Alarma de gran sonoridad  
Distancia detección: 10 mts.  
Angulo de detección:  
90° Horizontal  
60° Vertical  
Funciona con 3 pilas LR03 - 1,5V







**mevi. 1177**

Sensor de humo (fuego, tabaco,...)  
 Sonido 85dB. Tiempo 10 min.  
 Funcionamiento a pila 6LR61-9V (no incl.)

Sant Llorenç d'Hortons, 8 08783-Masquefa  
 Tel. 93 772 67 67 - Fax. 93 772 65 04

**mevi. 9013**

Sensor de movimiento  
 Enchufable a 220V  
 Bombilla 7w E-14 (incluida)  
 Distancia de detección: 10 mts.  
 Bombilla 7w E-14  
 Sin instalación  
 Se enchufa a una base 220V



Suministros Electricos Vilalta,S.A.  
 vilalta@vilalta.es  
 www.vilalta.es

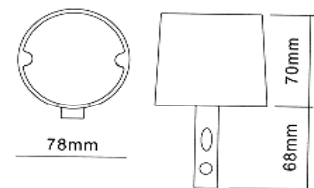


**"SENSOR CREPUSCULAR"**

El sensor crepuscular mide la intensidad de luz ambiente y envía una señal cuando esta es inferior a una luminosidad marcada previamente.

**mevi. 1200**

110-130V / 220-240V  
 Ambiente Luz: <5 - 10 Lux  
 Potencia: 230v / 25 A - 3000w



Doctor Trueta, 188 08005 - Barcelona  
 Tel. 93 225 14 28 Fax. 93 225 13 68

**mevi. 1179**

Sensor de movimiento mini  
 Potencia: 100 w - 220V  
 Ambiente Luz: <10 Lux  
 Distancia detección: 8 mts.  
 Ajustable: 10 - 180 segundos  
 Angulo: 110/360°





## SENSORES DE MOVIMIENTO

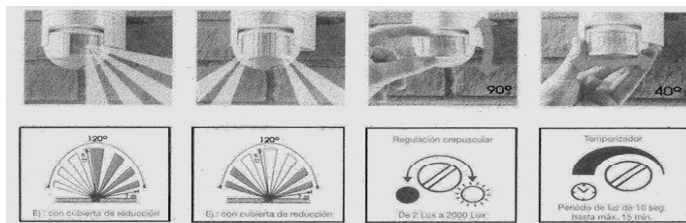
El detector de movimiento mevi.1180 con ángulo de detección de 180° y protección para traspaso inadvertido, trabaja con máxima seguridad y eficacia a un alcance máximo de 12 metros. El detector mevi.1180 se puede regular individualmente, girándolo horizontalmente o inclinandolo verticalmente para acortar o alargar el campo de detección, garantizando una detección concreta.



**mevi. 1180** - Blanco  
**mevi. 1181** - Negro

### Datos técnicos:

|                           |  |
|---------------------------|--|
| Potencia de rotura:       | máx. 1.200 w   |
| Montaje:                  | 220 / 240 v.   |
| Ángulo de detección:      | 180° horizontal, con protección para traspaso inadvertido. |
| Movilidad del sensor:     | 65° vertical; 90° horizontal                               |
| Período de luz regulable: | 10 seg. A 15 min.  |
| Distancia detección:      | 12 m. Frontal / 7 m. Lateral                               |
| Protección:               | IP 54  |



Sant Llorenç d'Hortons, 8 08783-Masquefa

Tel. 93 772 67 67 - Fax. 93 772 65 04

Suministros Electricos Vilalta,S.A.

www.vilalta.es vilalta@vilalta.es

Doctor Trueta, 188 08005 -Barcelona

Tel. 93 225 14 28 Fax. 93 225 13 68



### **mevi. 1182**

Sensor de movimiento para techo  
220-240 v  
Ambiente Luz: <3 Lux  
Distancia detección: 12m<sup>2</sup>  
Ajustable: 5 - 480 segundos  
Ángulo: 360° PIR  
Potencia: 500 w / 1000w



### **mevi. 1178**

Sensor de movimiento/crepuscular y de sonido  
Para empotrar en cajetín universal.  
220-240 v  
Ambiente Luz: <5 Lux      Sensor sonido: 30-90 db  
Distancia detección: 9 mts.  
Ajustable: 5 - 480 segundos  
Ángulo: 140°  
Potencia: 500 w



**mevi. 1427**

Protector de sobretensi3n

230 v - M3x.3500 w

Sant Llorenç d'Hortons, 8 08783-Masquefa  
Tel. 93 772 67 67 - Fax. 93 772 65 04

## LUZ NOCTURNA

**mevi. 20**

230 v / 50 Hz  
Consumo: PLAFONIER 1W  
Interruptor: ON // OFF



**mevi. 31**

**" CREPUSCULAR "**

Se enciende solo al oscurecer  
230 v / 50 Hz  
Consumo: PLAFONIER 1W  
Interruptor: ON / CREPUSCULAR

Suministros Electricos Vilalta,S.A.  
vilalta@vilalta.es www.vilalta.es



**mevi. 24 - Piloto luz**

**mevi. 20 Curvo**

230 v / 50 Hz  
Consumo: PLAFONIER 1W  
Interruptor: ON // OFF



Doctor Trueta,188 08005 - Barcelona  
Tel. 93 225 14 28 Fax. 93 225 13 68

## "Interruptor/regulador inal3mbrico con mando"

**mevi. 431**

Con memoria  
4 canales para evitar interferencias  
Emisor: mando a distancia  
Receptor: enchufable 125V/220V  
Distancia detecci3n: 30 mts.  
M3x. 300w





## PROGRAMADOR MECANICO



Se conectan directamente a la base de enchufe .  
Tensión alimentación: 220-240v 50 Hz  
Poder de corte: 16A 240v. Carga maxima: 3.500w  
Con interruptor manual que no modifica la programación.

**mevi. 421** PROGRAMADOR MECANICO DIARIO

**mevi. 422** PROGRAMADOR MECANICO SEMANAL

Medidas: 121 x 72 x 75 mm  
Segmentos imperdibles  
Programación cada 15 minutos  
Duración minima de la maniobra: 15 minutos



## ELECTRONICO

**mevi. 423**

## **PROGRAMADOR ELECTRONICO DIARIO - SEMANAL**

Poder de corte: 16A 240v. Carga maxima: 3.500w  
Medidas: 127 x 60 x 52 mm  
Duración minima de la maniobra: 1 minutos  
Display de cristal liquido



## MECANICO-MANUAL

### **PROGRAMADOR MECANICO DIARIO**

**mevi. 424**



Poder de corte: 16A 240v. Carga maxima: 3.500w  
Segmentos imperdibles  
Programación cada 15 minutos  
Duración minima de la maniobra: 15 minutos



## PROGRAMADOR MECANICO DIARIO

**mevi. 429**

Programador 24 horas  
On/Off 48 acciones  
Programación cada 15 minutos  
Poder de corte: 16A 240v. Carga maxima: 3.500w





| mevi         | POLOS | AMPERIOS | VOLTIOS    |
|--------------|-------|----------|------------|
| 1738<br>1739 |       | 16<br>32 | 220<br>220 |
| 1740<br>1741 |       | 16<br>32 | 380<br>380 |
| 1742<br>1743 |       | 16<br>32 | 380<br>380 |



| mevi.        |
|--------------|
| 1623<br>1624 |
| 1625<br>1626 |
| 1627<br>1628 |



Sant Llorenç d'Hortons, 8 08783-Masquefa  
Tel. 93 772 67 67 - Fax: 93 772 65 04

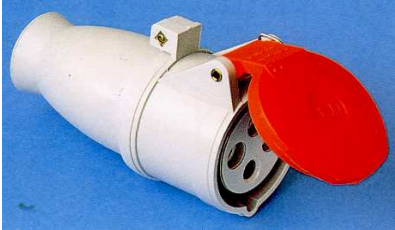
Suministros Electricos Vialta,S.A.  
vilalta@vilalta.es www.vilalta.es

Doctor Trueta,188 08005 - Barcelona  
Tel. 93 225 14 28 Fax. 93 225 13 68

| mevi         | POLOS | AMPERIOS | VOLTIOS    |
|--------------|-------|----------|------------|
| 1744<br>1745 |       | 16<br>32 | 220<br>220 |
| 1746<br>1747 |       | 16<br>32 | 380<br>380 |
| 1748<br>1749 |       | 16<br>32 | 380<br>380 |



| mevi.        |
|--------------|
| 1709<br>1710 |
| 1711<br>1712 |
| 1713<br>1714 |



mevi. 1736

Adaptador a schuco directo  
2 Polos + Tierra 250V/16A



mevi. 1720 - Chuco con tapa



mevi. 1729 - Cetack a Chuco

**TUBO COARRUGADO**



- mevi. 648.16
- mevi. 648.20
- mevi. 648. 25
- mevi. 648. 29

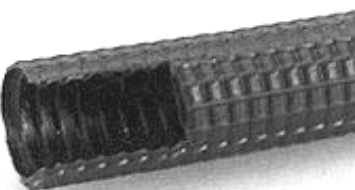


**MEVI. 1737**

250v/16 A



**REFORZADO**



- mevi. 649.16
- mevi. 649.20
- mevi. 649. 25



MEVI. 1735 ~ 1,5mts. Manguera 3x1



# ARTICULOS PARA GUIA " DIN "



6 ka

**Cajas con  
guía DIN  
Pág.11**



## MAGNETOTERMICOS

| AMPERIOS | I POLO      | I POLO+NEUTRO | II POLOS    | IV POLOS    |
|----------|-------------|---------------|-------------|-------------|
| 10       | mevi 1010.1 |               | mevi 1010.2 | mevi 1010.4 |
| 16       | mevi 1015.1 | mevi 1015.1N  | mevi 1015.2 | mevi 1015.4 |
| 20       | mevi 1020.1 | mevi 1020.1N  | mevi 1020.2 | mevi 1020.4 |
| 25       | mevi 1025.1 | mevi 1025.1N  | mevi 1025.2 | mevi 1025.4 |
| 32       | mevi 1032.1 |               | mevi 1032.2 | mevi 1032.4 |
| 40       | mevi 1040.1 |               | mevi 1040.2 | mevi 1040.4 |

## DIFERENCIAL



**mevi. 1402**  
40A  
II Polos  
30mA



**mevi. 1404**  
40A IV Polos  
300mA  
**mevi. 1405**  
40A IV Polos  
30mA

## PORTA-FUSIBLES



**mevi. 1408**  
32A  
Para fusibles  
de 10x38

## LUZ-PILOTO ROJO



**mevi. 1410**

## ESTABILIZADOR



**mevi. 1407**  
DOCUP  
I Polos  
10 kA

## BASE SCHUKO 16A



**mevi. 1409**

## PROGRAMADOR DIARIO



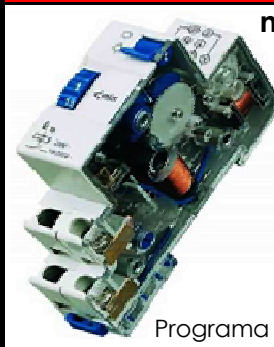
**mevi. 427**  
Prog.Mínima  
15 min  
Reserva  
100 horas  
220/240V~50Hz  
Máx.3500W

## PROGRAMADOR DIGITAL SEMANAL



**mevi. 428**  
Prog.7 días/24h  
Reserva 100 horas  
220/240V~50Hz  
Máx.3500W

## MINUTERO DE ESCALERA



**mevi. 1420**  
230v 16A  
Selector:  
3 / 4 Hilos  
Programa de 1 a 7min



## DIFERENCIAL

**mevi. 202**  
40 A 2P 30ml



## mevi INTENSIDAD ICP II POLOS

|      |     |
|------|-----|
| 10 A | 283 |
| 15 A | 289 |
| 20 A | 295 |
| 25 A | 301 |





Sant Llorenç d'Hortons, 8 08783-Masquefa  
Tel. 93 772 67 67 - Fax. 93 772 65 04

Suministros Eléctricos Vilalta, S.A.  
vilalta@vilalta.es www.vilalta.es

Doctor Trueta, 188 08005 - Barcelona  
Tel. 93 225 14 28 Fax. 93 225 13 68



|            | Ø mm  |
|------------|-------|
| mevi. 5457 | 11-20 |
| mevi. 5458 | 13-23 |
| mevi. 5459 | 15-25 |
| mevi. 5460 | 21-38 |
| mevi. 5461 | 27-51 |
| mevi. 5462 | 33-57 |
| mevi. 5463 | 40-63 |
| mevi. 5466 | 52-76 |

|            | Ø mm    |
|------------|---------|
| mevi. 5467 | 59-89   |
| mevi. 5468 | 72-95   |
| mevi. 5469 | 78-101  |
| mevi. 5470 | 91-114  |
| mevi. 5471 | 105-127 |
| mevi. 5472 | 118-140 |
| mevi. 5473 | 130-152 |
| mevi. 5474 | 146-165 |

### BASCULANTE ESPIGA



|            |    |      |
|------------|----|------|
| mevi. 5629 | M4 | 5/32 |
| mevi. 5630 | M5 | 3/16 |
| mevi. 5631 | M6 | 1/4  |

### BASCULANTE GANCHO



|            |    |      |
|------------|----|------|
| mevi. 5632 | M4 | 5/32 |
| mevi. 5633 | M5 | 3/16 |
| mevi. 5634 | M6 | 1/4  |

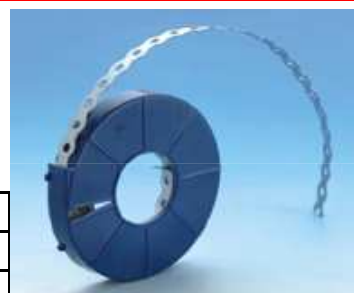
### TIRAFONDO



Tornillo M6x30mm

|           | Ø mm     | MEVI |
|-----------|----------|------|
| ag.910212 | 12       | MEVI |
|           | 14mm-1/4 | 5543 |
| ag.910215 | 15mm     | 5544 |
|           | 16mm     | 5545 |
| ag.910218 | 18mm-3/8 | 5546 |
|           | 20mm     | 5547 |
| ag.910222 | 22mm-1/2 | 5548 |
|           | 28mm     | 5550 |

### CINTA GALVANIZADA



|            | Ø mm   |
|------------|--------|
| mevi. 5465 | 17x0,8 |

Logitud 10 metros

### GRAPA 1 PATA



|            | Ø mm        |
|------------|-------------|
| mevi. 5504 | 10/12mm-1/8 |
| mevi. 5505 | 14mm-1/4    |
| mevi. 5506 | 15mm        |
| mevi. 5507 | 16mm        |
| mevi. 5508 | 18mm-3/8    |
| mevi. 5509 | 20mm        |
| mevi. 5510 | 22mm-1/2    |
| mevi. 5511 | 25          |
| mevi. 5512 | 26mm-3/4    |
| mevi. 5513 | 28mm        |

### GRAPA 2 PATAS



|            | Ø mm |
|------------|------|
| mevi. 5522 | 12   |
| mevi. 5525 | 16   |
| mevi. 5527 | 20   |
| mevi. 5529 | 25   |



**MULTIGRAPA "U"**

**MULTIGRAPA "U"  
CON TIRAFONDO Y TACO**

**MULTIGRAPA "2U"**



|                  |       |                  |       |                  |       |
|------------------|-------|------------------|-------|------------------|-------|
| <b>AG 910232</b> | 12 mm | <b>AG 910252</b> | 12 mm | <b>AG 910242</b> | 12 mm |
| <b>AG 910235</b> | 15 mm | <b>AG 910255</b> | 15 mm | <b>AG 910245</b> | 15 mm |
| <b>AG 910238</b> | 18 mm | <b>AG 910258</b> | 18 mm | <b>AG 910248</b> | 18 mm |

**Grapas de plastico con clavo de acero templado zincado**

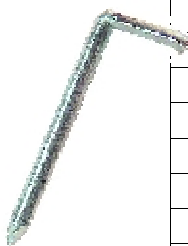
CAJAS 100 unidades



|  |    | <b>Nº</b>  | <b>AxBxC</b> | <b>Para cable</b> | <b>BLANCO</b>     | <b>GRIS</b>              |
|--|----|------------|--------------|-------------------|-------------------|--------------------------|
|  |    | 0          | 3,8x4x6mm    | 2 x 0,5/0,75      | <b>mevi. 5603</b> | <b>mevi. 5703</b>        |
|  |    | 1          | 4,1x6x6,5mm  | 2 x 1             | <b>mevi. 5604</b> | <b>mevi. 5704</b>        |
|  |    | 2          | 4,7x7x7mm    | 2x1,5 y 2x2,5     | <b>mevi. 5605</b> | <b>mevi. 5705</b>        |
|  |    | 3          | 5,4x9x8,2mm  | 3 x 1             | <b>mevi. 5606</b> | <b>mevi. 5706</b>        |
|  |    | 4          | 4x5,3mm      | 1x1 y 2x0,5       | <b>mevi. 5608</b> | <b>mevi. 5708</b>        |
|  |    | 5          | 5x6,3mm      | 1x1,5 y 2x0,75    | <b>mevi. 5609</b> | <b>mevi. 5709</b>        |
|  |    | 6          | 6x7,4mm      | 2 x 1             | <b>mevi. 5610</b> | <b>mevi. 5710</b>        |
|  |    | 7          | 7x8,4mm      | 2x1 y 2x1,5       | <b>mevi. 5611</b> | <b>mevi. 5711</b>        |
|  |    | 8          | 8x9,4mm      | 2 x 2,5           | <b>mevi. 5612</b> | <b>mevi. 5712</b>        |
|  |    | 9          | 9x10,4mm     | 2x4 y 3x2,5       | <b>mevi. 5613</b> | <b>mevi. 5713</b>        |
|  |    | 10         | 10x11,4mm    | 2x4 y 3x4         | <b>mevi. 5614</b> | <b>mevi. 5714</b>        |
|  |    | 12         | 12x13,4mm    | 3x6 y 4x2,5       | <b>mevi. 5615</b> | <b>mevi. 5715</b>        |
|  |    | 14         |              | 4 x 6             | <b>mevi. 5616</b> | <b>mevi. 5716</b>        |
|  | 17 |            | 3 x 10       | <b>mevi. 5617</b> |                   |                          |
|  |    | TV-Coaxial |              | 5,8               | <b>mevi. 5618</b> | Transparente<br>En bolsa |

**UÑAS DE ACERO TEMPLADO**

para fijar conductores eléctricos



|                    | <b>MEDIDAS</b> |
|--------------------|----------------|
| <b>mevi. 619 A</b> | 2,5x16x4       |
| <b>mevi. 620 A</b> | 2,5x15x5       |
| <b>mevi. 621</b>   | 2,5x19x6 N°3   |
| <b>mevi. 622 A</b> | 2,5x17x7       |
| <b>mevi. 623 A</b> | 2,5x23x9 N°5   |
| <b>mevi. 624 A</b> | 2,5x34x11 N°5  |
| <b>mevi. 625 A</b> | 3x26x11 N°6    |
| <b>mevi. 626 A</b> | 3x35x11 N°6L   |
| <b>mevi. 627 A</b> | 3x28x13 N°7    |
| <b>mevi. 628 A</b> | 3x37x13 N°7L   |



**CADENA CINCADA  
MEDIDAS**

|                  |          |
|------------------|----------|
| <b>mevi. 496</b> | 20 x 2,5 |
| <b>mevi. 497</b> | 12 x 2   |
| <b>mevi. 498</b> | 40 x 3   |



Sant Llorenç d'Hortons, 8 08783-Masquefa

Tel. 93 772 67 67 - Fax. 93 772 65 04

Suministros Electricos Vilalta, S.A.  
vilalta@vilalta.es www.vilalta.es

Doctor Trueta, 188 08005 - Barcelona  
Tel. 93 225 14 28 Fax. 93 225 13 68

**TACOS "sin collar "**



**Tacos NYLON**

| mevi        | Taladro |
|-------------|---------|
| <b>635</b>  | 4 mm    |
| <b>5636</b> | 5 mm    |

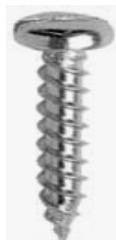
**TACOS " con collar "**



mevi. 5637.6mm  
mevi. 5637.8mm  
mevi. 5637.10mm

mevi. **5637.9 - 6mm**  
Long. especial 78mm

**Tornillo grapa**



| mevi        | Medida   |
|-------------|----------|
| <b>5499</b> | 4,8 x 25 |
| <b>500</b>  | 4,5 x 35 |

Para taco nº 6

**TACOS " tochana "**



| mevi        | Taladro |
|-------------|---------|
| <b>5641</b> | 5 mm    |
| <b>5643</b> | 7 mm    |
| <b>5645</b> | 9 mm    |
| <b>5647</b> | 12 mm   |

**GUIA PASACABLES DE NYLON**

Con muelle. Ø3mm

- mevi. **5682.5 mts.**
- mevi. **5682.10 mts.**
- mevi. **5682.15 mts.**
- mevi. **5682.20 mts.**
- mevi. **5682.25 mts.**
- mevi. **5682.30 mts**



**GRAPA - TACO Broca nº 6**



Coaxial de ø 6 a 7,2mm  
mevi. **5648 M/N**

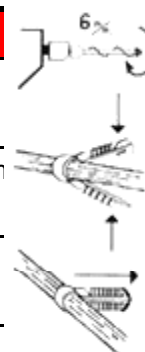


Manguera de ø9,8 a 10,3m  
mevi. **5649 N**



Planos de ø 13 x 7mm  
mevi. **5650 B/M/N**

M=Marrón , N=Negro , B=Blanco



**CINTA AMERICANA**

Longitud 10 mts  
Ancho 50mm

mevi. **453**



**SUJETA CABLES HELICOIDAL**



10m - Ø6mm

mevi. **5486**

**CINTA AISLANTE VILALTA**

Longitud:10 mts Ancho:19 mm

- mevi. **447 Blanca**
- mevi. **447 Blanca Blister**
- mevi. **447 Negra**
- mevi. **447 Negra Blister**

Otros colores: **R**oja, **V**erde, **A**zul, **M**arrón

Longitud:20 mts Ancho:19 mm

- mevi. **452 Blanca**
- mevi. **452 Negra**



Longitud:25 mts Ancho:25 mm

- mevi. **451 Blanca**
- mevi. **451 Negra**

**CINTA AISLANTE NUÑEZ**

Longitud:10 mts Ancho:19 mm

- mevi. **448 Amarilla**
- mevi. **448 Blanca**
- mevi. **448 Toma Tierra**
- mevi. **448 Marron**
- mevi. **448 Negra**
- mevi. **448 Roja**
- mevi. **448 Gris**
- mevi. **448 Verde**
- mevi. **448 aZul**

Longitud:20 mts Ancho:19 mm

- mevi. **449 Amarilla**
- mevi. **449 Blanca**
- mevi. **449 Gris**
- mevi. **449 Marron**
- mevi. **449 Negra**
- mevi. **449 Roja**
- mevi. **449 Verde**
- mevi. **449 aZul**



Longitud:25 mts  
Ancho:25 mm

- mevi. **450 Blanca**
- mevi. **450 Negra**





Sant Llorenç d'Hortons, 8 08783-Masquefa

Tel. 93 772 67 67 - Fax: 93 772 65 04

Suministros Electricos Vilalta,S.A.

vilalta@vilalta.es www.vilalta.es

Doctor Trueta, 188 08005 -Barcelona

Tel. 93 225 14 28 Fax. 93 225 13 68

## CONEXIONES

### REGLETAS DE CONEXIÓN

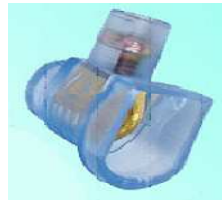
. Presentadas en paquetes de 10 tiras de 12 agujeros



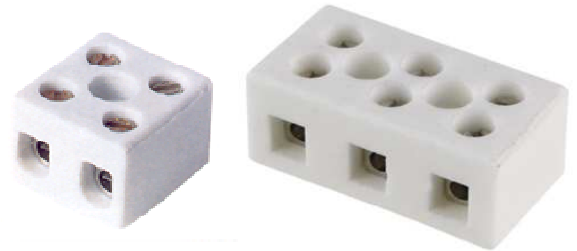
| P.E. Polietileno 85° |              | P.A. Poliamida 105° |  | SECCIÓN            | TENSIÓN |
|----------------------|--------------|---------------------|--|--------------------|---------|
| Transparente         | Negras       | Blancas             |  |                    |         |
| mevi.1440.3          | mevi.1443.3  | mevi.1441.3         |  | 4 mm <sup>2</sup>  | 3A      |
| mevi.1440.6          | mevi.1443.6  | mevi.1441.6         |  | 6 mm <sup>2</sup>  | 6A      |
| mevi.1440.10         | mevi.1443.10 | mevi.1441.10        |  | 10 mm <sup>2</sup> | 10A     |
| mevi.1440.30         | mevi.1443.30 | mevi.1441.30        |  | 16 mm <sup>2</sup> | 30A     |
| mevi.1440.60         | mevi.1443.60 | mevi.1441.60        |  | 25 mm <sup>2</sup> | 60A     |



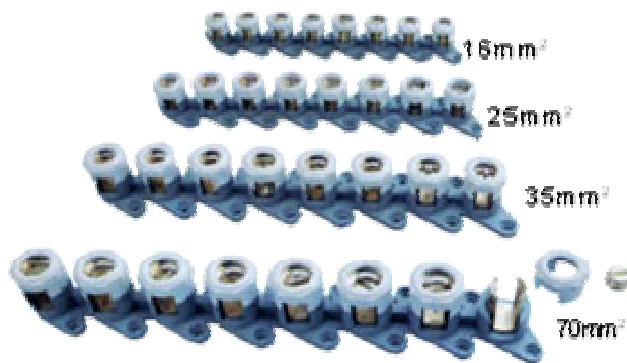
1 sólo agujero  
2 tornillos de apriete  
16A / 2 x 6mm  
**mevi. 1446**



1 sólo agujero  
1 tornillo de apriete  
16A / 2 x 6mm  
**mevi. 1447**

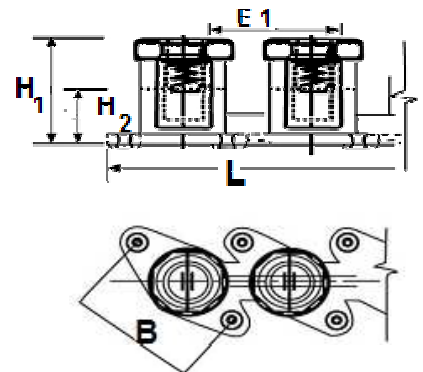


Regleta cerámica - 6mm 10A  
**mevi. 5363** - 2 agujeros  
**mevi. 5364** - 3 agujeros



TIRA 8 BORNAS.

GRISES PA (Poliamida) - NYLON



**mevi.1442.16**  
**mevi.1442.25**  
**mevi.1442.35**  
**mevi.1442.70**

| mm <sup>2</sup>    | L      | B       | H1      | H2      | E1    | ø     |
|--------------------|--------|---------|---------|---------|-------|-------|
| 16 mm <sup>2</sup> | 175 mm | 26 mm   | 25,5 mm | 12 mm   | 21 mm | 5 mm  |
| 25 mm <sup>2</sup> | 205 mm | 31 mm   | 27,5 mm | 13,5 mm | 25 mm | 6 mm  |
| 35 mm <sup>2</sup> | 250 mm | 41,5 mm | 33 mm   | 18 mm   | 30 mm | 8 mm  |
| 70 mm <sup>2</sup> | 272 mm | 42 mm   | 39 mm   | 22 mm   | 33 mm | 10 mm |

## FIJACIONES



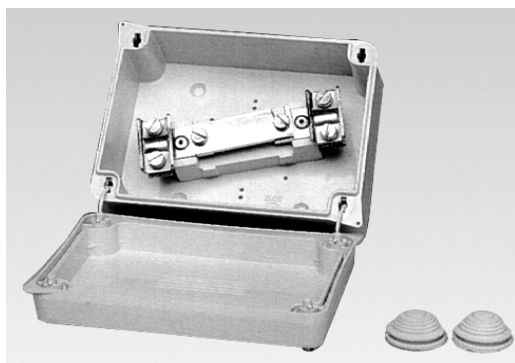
| BLANCO | NEGRO | ANCHO  | LARGO  | DIÁMETRO |
|--------|-------|--------|--------|----------|
| 12506  | 12507 | 2,5 mm | 80 mm  | 15 mm    |
| 12510  | 12511 | 2,5 mm | 100 mm | 25 mm    |
| 12520  | 12521 | 2,5 mm | 200 mm | 50 mm    |
| 13614  | 13615 | 3,6 mm | 140 mm | 37 mm    |
| 13620  | 13621 | 3,6 mm | 200 mm | 57 mm    |
| 13630  | 13631 | 3,6 mm | 300 mm | 87 mm    |
| 14820  | 14821 | 4,8 mm | 200 mm | 56 mm    |
| 14830  | 14831 | 4,8 mm | 300 mm | 87 mm    |
| 14837  | 14838 | 4,7 mm | 380 mm | 109 mm   |
| 14845  | 14846 | 4,8 mm | 430 mm | 129 mm   |
| 17629  | 17630 | 7,5 mm | 300 mm | 82 mm    |
| 17636  | 17637 | 7,6 mm | 368 mm | 108 mm   |



Taco presión Ø6  
Para bridas - Negro  
**mevi. 5481**



Plaquetas adhesivas  
Para bridas - Blanca  
**mevi. 5494**

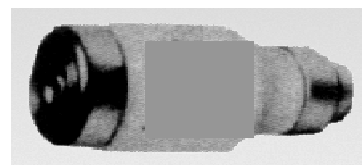


**mevi. 8680**

CAJA CONEXIÓN TIERRA

**mevi.**

|                  |     |
|------------------|-----|
| <b>5687 - 20</b> | 20A |
| <b>5687 - 25</b> | 25A |
| <b>5687 - 35</b> | 35A |
| <b>5687 - 50</b> | 50A |
| <b>5687 - 63</b> | 63A |



Sant Llorenç d'Hortons, 8 08783-Masquefa  
Tel. 93 772 67 67 - Fax. 93 772 65 04

**FUSIBLES CRISTAL**

**mevi.**

|                  |     |
|------------------|-----|
| <b>5689 - 2</b>  | 2A  |
| <b>5689 - 4</b>  | 4A  |
| <b>5689 - 6</b>  | 6A  |
| <b>5689 - 10</b> | 10A |
| <b>5689 - 15</b> | 15A |



Suministros Electricos Viialta,S.A.  
viialta@viialta.es www.viialta.es

**\* FUSIBLE ROSCA**



**mevi.**

|                  |     |
|------------------|-----|
| <b>5067 - 10</b> | 10A |
| <b>5067 - 15</b> | 15A |
| <b>5067 - 20</b> | 20A |
| <b>5067 - 25</b> | 25A |
| <b>5067 - 30</b> | 30A |
| <b>5067 - 40</b> | 40A |
| <b>5067 - 50</b> | 50A |

Doctor Trueta,188 08005 - Barcelona  
Tel. 93 225 14 28 Fax. 93 225 13 68

**FUSIBLES CILINDRICOS CLASE gl.**

| <u>TAMAÑO</u> | <u>A.</u> | <u>CON INDICADOR</u> |
|---------------|-----------|----------------------|
| 8,5 x 36      | 16A       | <b>5683 - 16</b>     |
|               | 20A       | <b>5683 - 20</b>     |
|               | 25A       | <b>5683 - 25</b>     |
| 00-GL-8,5x31  | 16A       | <b>5684 - 16</b>     |
|               | 20A       | <b>5684 - 20</b>     |
| 0-GL-10,3x38  | 16A       | <b>5685 - 16</b>     |
|               | 20A       | <b>5686 - 20</b>     |
|               | 25A       | <b>5686 - 25</b>     |





**mevi. 80.576** - Universal



**mevi. 80.625** - Universal



**mevi. 86.625** - Universal



**mevi. 80.513** - Redonda 40 x 60 tapa garra plastica

**mevi. 80.514** - Redonda 40 x 80 tapa garra metalica

**mevi. 80.515** - Redonda 50 x 100 tapa garra metalica



**mevi. 80.777 M** - Caixa marrón ø 58 mm



**mevi. 80.561** - Cuadrada 50 x 100 x 45

**mevi. 80.562** - Cuadrada 100 x 100 x 45

**mevi. 80.563** - Cuadrada 160 x 100 x 50

**mevi. 80.623** - Cuadrada 150 x 150 x 50

**mevi. 80.614** - Cuadrada 200 x 130 x 60

**mevi. 80.620** - Cuadrada 200 x 200 x 65

**mevi. 80.624** - Cuadrada 250 x 250 x 65

### TAPAS SUELTAS



**mevi. 80.013** - Tapa ø 60 aarra plastica

**mevi. 80.014** - Tapa ø 80 aarra metalica

**mevi. 80.015** - Tapa ø 100 aarra metalica

**mevi. 80.062** - Tapa cuadrada 100 x 100

**mevi. 80.063** - Tapa cuadrada 160 x 100





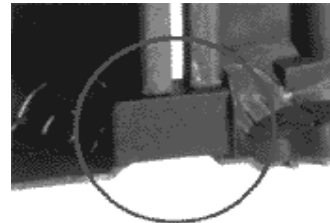
### mevi. 85.625

- Para mecanismos y bases.
- Dimensiones exteriores: 68x46.
- Material termoplástico.
- Cuatro entradas para tubo de Ø 20 mm.
- Se suministra con plantilla.



### mevi. 85.626

- Pieza de unión para enlazar la caja 85625
- Material termoplástico.



Detalle de unión con la caja Ref. 5625.



### mevi. 85.363

- Caja de empalme para tabiques huecos.
- Dimensiones: 164x106x47.
- Material termoplástico.
- Dieciseis entradas para tubo de Ø 25mm.
- Tapa con tornillos.



### mevi. 85.563

- Caja de empalme para tabiques huecos.
- Dimensiones: 164x106x47.
- Material termoplástico.
- Dieciseis entradas para tubo de Ø 25mm.
- Tapa con garras metálicas.

Sant Llorenç d'Hortons, 8 08783-Masquefa  
Tel. 93 772 67 67 - Fax: 93 772 65 04

Suministros Eléctricos Vilalta, S.A.  
vilalta@vilalta.es www.vilalta.es

Doctor Trueta, 188 08005 - Barcelona  
Tel. 93 225 14 28 Fax: 93 225 13 68



Sant Llorenç d'Hortons, 8 08783-Masquefa

Tel. 93 772 67 67 - Fax. 93 772 65 04

Suministros Electricos Vilalta,S.A.

vilalta@vilalta.es www.vilalta.es

Doctor Trueta,188 08005 - Barcelona

Tel. 93 225 14 28 Fax. 93 225 13 68



**mevi. 80.695** - Empotrar ICP hasta 4 e.



**mevi. 85.206** - Hasta 38 e. 410 x 270



**mevi. 80.661** - Hasta 10 e. 230 x 188

**mevi. 80.688** - Hasta 14 e. 277 x 188

**mevi. 80.685** - Hasta 18 e. 348 x 188



**mevi. 80.679** - Para ICP y de 4 hasta 8 e. 277 x 188

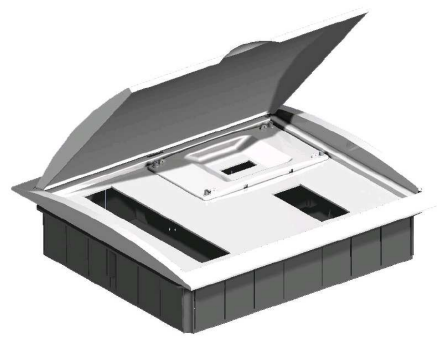
**mevi. 80.680** - Para ICP y de 8 hasta 12 e. 348 x 188

**mevi. 80.880** - Para ICP y de 12 hasta 16 e. 420 x 188



**mevi. 85.203** - Para ICP y hasta 24 e 410x270

**mevi. 88.203 - CCE** Para ICP y hasta 24 e. 401 x 329



**mevi. 88.698 - CCS** Para ICP y hasta 12 e. 407 x 246



**mevi. 88.680 - CCE** Para ICP y hasta 12 e. 386 x 225



**mevi. 80.689** - Para ICP 2 elementos



**mevi. 80.570** - Para ICP 4 elementos



**mevi. 80.621** - Para ICP 6 elementos

**mevi. 80.696** - Para ICP 8 elementos

**mevi. 80.694** - Para ICP 12 elementos



**mevi. 80.703** - Para ICP 14 elementos

**mevi. 80.704** - Para ICP 18 elementos



" VILALTA "

**mevi. 80689V**  
1 ELEMENTO  
L=32;W=130;H=60



" VILALTA "

**mevi. 80570V**  
4 ELEMENTOS  
L=85;W=130;H=60



**mevi. 80.699** -Superficie ICP hasta 4 e.



**mevi. 80.691** - Para ICP y hasta 6 elementos

**mevi. 80.697** - Para ICP y hasta 8 elementos

**mevi. 80.698** - Para ICP y hasta 12 elementos



**mevi. 85.220** - Para ICP v hasta 24 e.



**mevi. 85.254**  
**mevi. 85.244**

**mevi. 85.253**

**mevi. 85.213**  
**mevi. 85.223**  
**mevi. 85.204**



**80.695 - 80.699**  
**80.691 - 80.694**  
**80.679 - 80.688 - 80.697 - 80.703**  
**80.680 - 80.685 - 80.698 - 80.704**  
**85.203 - 85.206**

Marco marfil y puerta transparente Marco y puerta marfil Para referencias

Sant Llorenç d'Hortons, 8 08783-Masquefa  
Tel. 93 772 67 67 - Fax. 93 772 65 04

Suministros Electricos Vilalta,S.A.  
ventas@vilalta.es www.vilalta.es

Doctor Trueta,188 08005 - Barcelona  
Tel. 93 225 14 28 Fax. 93 225 13 68





**mevi. 80.665** - Caja estanca 77x40

80x40mm  
Cierre a presión  
Tapa con sujección

**mevi. 80665 V**



**mevi. 80.604** - Estanca 90x90

90x90x40mm  
Cierre a presión

**mevi. 80604 V**



**mevi. 80.615** - Estanca 110x110



**SIN CONOS**

**mevi. 80.815** - Estanca 110 x 110 x 55

**mevi. 80.816** - Estanca 153 x 110 x 65

**mevi. 80.817** - Estanca 160 x 135 x 70

**mevi. 80.886** - Estanca 220 x 170 x 80



**CON CONOS**

**mevi. 80.715** - Estanca 110 x 110 x 55

**mevi. 80715 V**

**mevi. 80.716** - Estanca 153 x 110 x 65

**mevi. 80.717** - Estanca 160 x 135 x 70

**mevi. 80.686** - Estanca 220 x 170 x 80

**mevi. 80.888** - Estanca 310 x 240 x 125



**mevi. 80.895** - Estanca 160 x 135 para 8 elementos

**mevi. 80.896** - Estanca 220 x 170 para 12 e.horizontal

**mevi. 80.897** - Estanca 170 x 220 para 8 e. Vertical



**mevi. 70715 V**  
105x105x55mm  
Tornillos de plástico  
1/4 de giro  
Tapa con sujección



CONEXIONES MECANISMOS

Sant Llorenç d'Hortons, 8 08783-Masquefa

Tel. 93 772 67 67 - Fax. 93 772 65 04

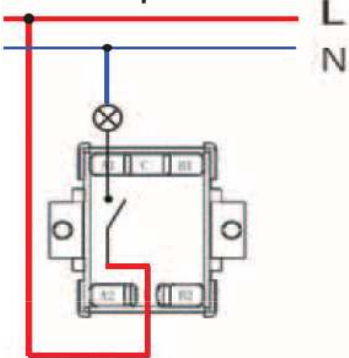
Suministros Electricos Vialta, S.A.

ventas@vialta.es www.vialta.es

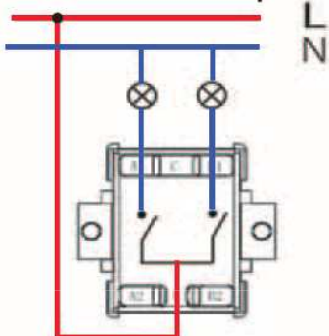
Doctor Trueta, 188 08005 - Barcelona

Tel. 93 225 14 28 Fax. 93 225 13 68

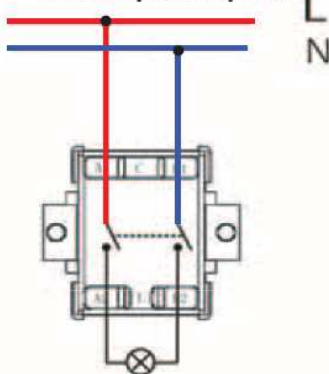
Interruptor



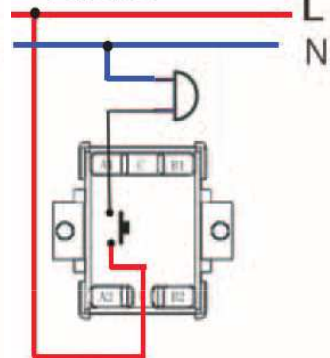
Doble Interruptor



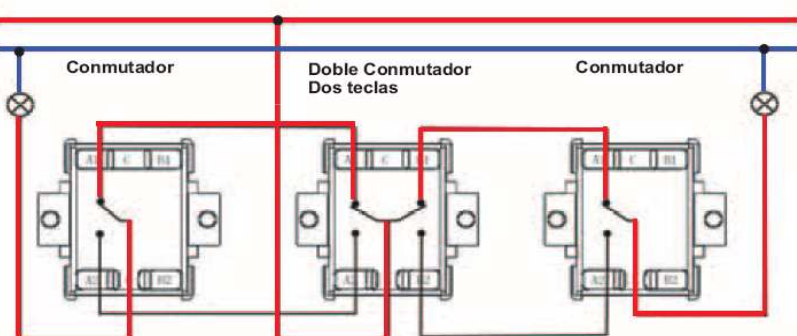
Interruptor bipolar



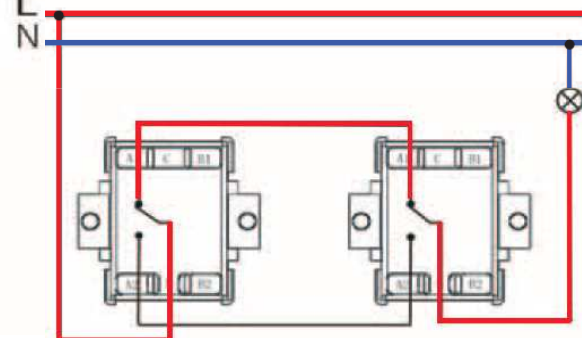
Pulsador



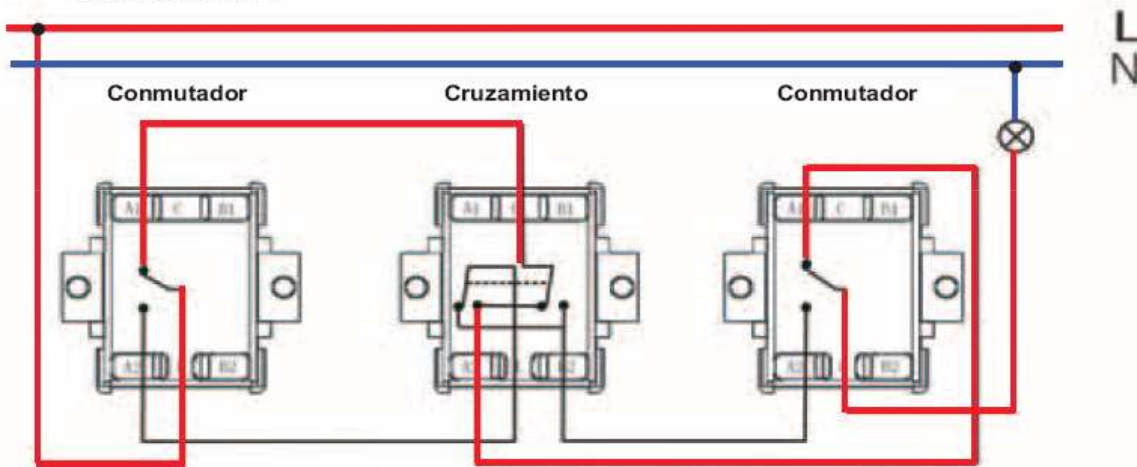
Doble Conmutador



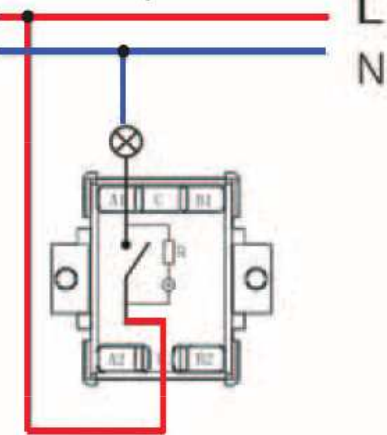
Conmutador



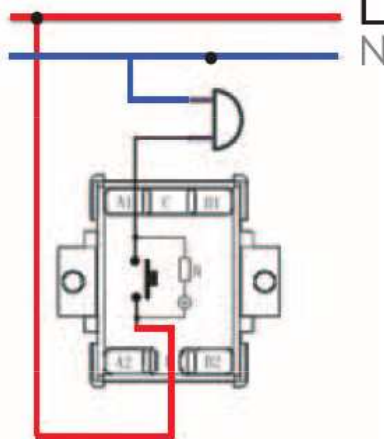
Cruzamiento



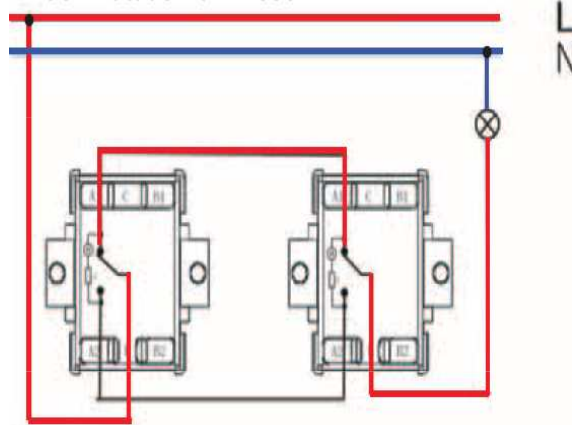
Interruptor luminoso



Pulsador luminoso



Conmutador luminoso





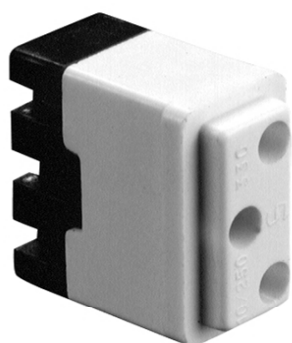
**mevi. 801** - Interruptor



**mevi. 802** - Conmutador

**mevi. 803** - Base enchufe

**mevi. 808** - Cruzamiento



**mevi. 805** - Base desplazada



**mevi. 806** - Base mixta



**mevi. 818** - Caja 1 elemento



**mevi. 810** - Placa pequeña 1 elemento

**mevi. 811** - Placa pequeña 2 elementos

**mevi. 812** - Placa pequeña 3 elementos



**mevi. 814** - Placa grande 1 elemento

**mevi. 815** - Placa grande 2 elementos

**mevi. 816** - Placa grande 3 elementos





**mevi.9525**

[mevi.99525 ~ en Blister](#)

**Toma Telefono 6 Vias**



**mevi.9524**

**Toma T.V. Hembra**



**mevi.9529**

[mevi.99529 ~ en Blister](#)

**Toma T.V. + Radio**



**mevi.9516**

**Regulador Luz 250V. 600W 50Hz**



**mevi.9500 - o**  
**mevi.9500 - Z**  
**mevi.9500 - N**  
**mevi.9500 - R**  
**mevi.9500 - V**  
**mevi.9500 - P**

**Marco Intermedio Dorado**  
**Marco Intermedio Azul**  
**Marco Intermedio Negro**  
**Marco Intermedio Rojo**  
**Marco Intermedio Verde**  
**Marco Intermedio Plata**



**mevi.9520**

**Doble Marco**



**mevi.9530**

**Triple Marco**

Sant Llorenç d'Hortons, 8 08783-Masquefa  
Tel. 93 772 67 67 - Fax. 93 772 65 04

Suministros Electricos Vilalta,S.A.  
ventas@vilalta.es www.vilalta.es

Doctor Trueta,188 08005 - Barcelona  
Tel. 93 225 14 28 Fax. 93 225 13 68

# SERIE 9500 DE EMPOTRAR

\* Serie para empotrar en caja universal.

\* Incluye marco+mecanismo+tecla+intermedia (blanco nieve)

\* Las piezas a granel van presentadas en bolsa individualmente con colgador, código de barras, referencia y descripción.

Sant Lorenç d'Hortons, 8 08783-Masquefa

Tel. 93 772 67 67 - Fax. 93 772 65 04

Suministros Electricos Vilalta,S.A.

ventas@vilalta.es www.vilalta.es

Doctor Trueita, 188 08005 -Barcelona

Tel. 93 225 14 28 Fax. 93 225 13 68



**mevi. 9511**

Interruptor

[mevi.99511 ~ en Blister](#)

**mevi. 9519**

Interruptor Bipolar

**mevi. 9510**

Conmutador

[mevi.99510 ~ en Blister](#)

**mevi. 9515**

[mevi.99515 ~ en Blister](#)

Cruzamiento



**mevi. 9512**

Doble Interruptor

[mevi.99512 ~ en Blister](#)

**mevi. 9517**

Doble Conmutador



**mevi.9513**

Pulsador Campana ~10A 250V.

[mevi.99513 ~en Blister](#)

**mevi.9533**

Pulsador Campana Luminoso ~10A 250V.

[mevi.99533 ~en Blister](#)



**mevi.9514**

[mevi.99514 ~ en Blister](#)

Pulsador Luz ~10A 250V.

**mevi.9534**

Pulsador Luz Luminoso ~10A 250V.



**mevi.9521**

Base Ceramica ~ 10/16A. 250V

[mevi.99521 ~en Blister](#)



**mevi.9522**

Base Shucko Ceramica ~ 10/16A. 250V



**mevi.9523**

Base Doble Shucko Ceramica ~ 10/16A. 250V



**mevi. 9.944** - Interruptor

**mevi. 9.945** - Conmutador

**mevi. 9.947** - Cruzamiento

**mevi. 9.980 T** - Pulsador timbre

**mevi. 9.980 L** - Pulsador luz



**mevi.9.979 T** - Pulsador timbre luminoso

**mevi. 9.979 L** - Pulsador luz luminoso



**mevi. 9.946** - Doble interruptor

**mevi. 9.943** - Doble conmutador



**mevi. 9.952** - Base bipolar



**mevi. 9.958** - Base T. desplazada



**mevi. 9.957** - Base chuco



**mevi. 9.999** - Toma TV - Radio



**mevi.9.994** - Toma telefonica 6 vias



**mevi. 9.981** - Toma altavoz



**mevi. 9.982** - Tapa ciega



**mevi. 9.969** - Regulador 220v-500w



**mevi.9.983** - Salida de cable

Sant Llorenç d'Hortons, 8 08783-Masquefa  
Tel. 93 772 67 67 - Fax. 93 772 65 04

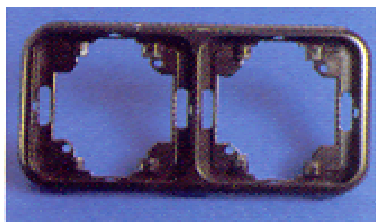
Suministros Electricos Vilalta,S.A.  
vilalta@vilalta.es www.vilalta.es

Doctor Trueta,188 08005 - Barcelona  
Tel. 93 225 14 28 Fax. 93 225 13 68

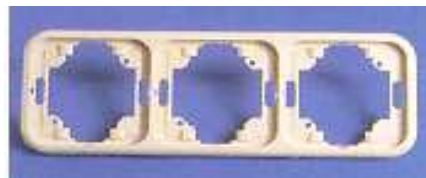




mevi. 9.901 B - Marco Bl.  
mevi. 9.901 M -Marco Marr.



mevi. 9.902 B - Marco Blanco  
mevi. 9.902 M - Marco Marrón



mevi. 9.903 B - Marco Blanco  
mevi. 9.903 M - Marco Marrón

**MARCOS ESTRECHOS "SOLO BLANCOS" PARA COLOCAR CON EMBELLECEDORES**



mevi. 9.901 E - Marco Bl.



mevi. 9.902 E - Marco Blanco



mevi. 9.903 E - Marco Blanco

**EMBELLECEDORES**

**SIMPLE**

**DOBLE**

**TRIPLE**

- AMARILLO
- AZUL
- GRIS
- NIEVE
- ORO
- ROJO
- ROSA
- VERDE

- 9.901 A
- 9.901 Z
- 9.901 G
- 9.901 N
- 9.901 O
- 9.901 R
- 9.901 S
- 9.901 V



- 9.902 A
- 9.902 Z
- 9.902 G
- 9.902 N
- 9.902 O
- 9.902 R
- 9.902 S
- 9.902 V



- 9.903 A
- 9.903 Z
- 9.903 G
- 9.903 N
- 9.903 O
- 9.903 R
- 9.903 S
- 9.903 V



**CARACTERISTICAS TECNICAS**

**Material de empotrar, para instalacion mediante tornillos y/o garras en cajas universales**

Mecanismos - 10A/250V con sistema de conexión rapida sin tornillos

Bases de Enchufe -10 -16A/250V con sistema de conexión con tornillos

Marcos para 1 , 2 o 3 elementos , para instalación horizontal o vertical

**Materias utilizadas:**

Mecanismos: Policarbonato/Nylón 6-6

Teclas, Placas y Marcos : ABS

Contactos : Plata - Oxido de Cadmio de alto poder de ruptura

Acabado Bronce : Aluminio anodizado

Embellezador : ABS



- \* Serie de superficie especial canaleta hasta 10x20mm.
- \* Fácil instalación, mecanismos independientes.
- \* Presentación en bolsa unitaria con colgador, código de barras, referencia y descripción.



**mevi. 9811** Interruptor 10A 250V~



**mevi. 9812** Conmutador 10A 250V~

**mevi. 9814** Pulsador Campana 10A 250V~



**mevi. 9815** Doble Interruptor 10A 250V~~

**mevi. 9817** Interruptor Persianas 10A 250V~



**mevi. 9823** Base con protección infantil 10/16A



**mevi. 9821** Base schucko con protección infantil 16A 250V~



**mevi. 9831** Base TV Hembra 9,5mm



**mevi. 9832** Base TV+Radio Macho-Hembra 9,5mm



**mevi. 9833** Base Telefónica RJ11 6/4 Vías

Sant Llorenç d'Hortons, 8 08783-Masquefa  
Tel. 93 772 67 67 - Fax: 93 772 65 04

Suministros Electricos Vilalta,S.A.  
vilalta@vilalta.es www.vilalta.es

Doctor Trueta,188 08005 - Barcelona  
Tel. 93 225 14 28 Fax. 93 225 13 68

\* Esquemas de montajes de mecanismos en página 41



Sant Llorenç d'Hortons, 8 08783-Masquefa

Tel. 93 772 67 67 - Fax. 93 772 65 04

Suministros Electricos Vilalta,S.A.

vilalta@vilalta.es www.vilalta.es

Doctor Trueta,188 08005 - Barcelona

Tel. 93 225 14 28 Fax. 93 225 13 68



**mevi. 93.000** - Interruptor bl.



**mevi. 93.001** - Doble interruptor bl.



**mevi. 93.004** - Pulsador campana bl.

**mevi. 93.002** - Conmutador bl.

**mevi. 93.003** - Doble conmutador bl.

**mevi. 93.005** - Pulsador luz bl.

**mevi. 93.008** - Cruzamiento bl.



**mevi. 93.006** - Base blanca



**mevi. 93.014** - Base chuco bl.



**mevi.93.010** Conmutador + enchufe b



**mevi. 93.015** - Base TV blanca



**mevi. 93.012** - Base telf.blanca



**mevi. 93.101** - Bastidor con garras





**mevi. 94.000** - Interruptor  
**mevi. 94.002** - Conmutador



**mevi. 94.004-C** - Pulsador campana  
**mevi. 94.004-L** - Pulsador luz



**mevi. 94.001** - Doble interruptor  
**mevi. 94.003** - Doble conmutador



**mevi. 94.006** - Base enchufe



**mevi. 94.007** - Base enchufe TT



**mevi. 94.014** - Base chuco



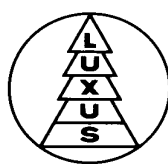
**mevi. 94.012** - Toma tel. 4 vias



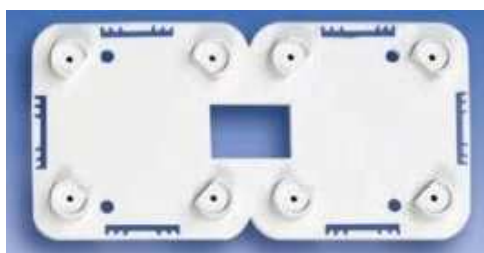
**mevi. 94.015** - Toma radio y TV



**mevi. 94.104** - Marco soporte



**mevi. 94.102** - Marco 2 elementos



**mevi. 94.103** - Marco 3 elementos.



Sant Llorenç d'Hortons, 8 08783-Masquefa  
Tel. 93 772 67 67 - Fax. 93 772 65 04

Suministros Electricos Vilalta,S.A.  
vilalta@vilalta.es www.vilalta.es

Doctor Trueta,188 08005 - Barcelona  
Tel. 93 225 14 28 Fax. 93 225 13 68



**mevi. 91.601** - Interruptor

**mevi. 91.602** - Conmutador

**mevi. 91.609** - Cruzamiento



**mevi. 91.603** - Pulsador campana

**mevi. 91.604** - Pulsador luz



**mevi. 91.608** - Doble interruptor

**mevi. 91.610** - Doble conmutador



**mevi. 91.606** - Base desplazada



**mevi. 91.660** - Base chuco



**mevi. 91.617** - Base



**mevi. 91.662** - Caja ciega



**mevi. 91.691** - Zocalo 1 elemento

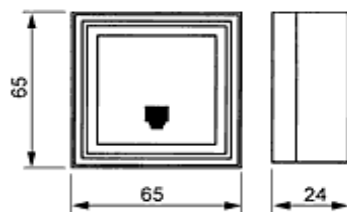
**mevi. 91.692** - Zocalo 2 elementos

**mevi. 91.693** - Zocalo 3 elementos



**mevi. 91.684** - Telefono 4 vias

**mevi. 91.686** - Telefono 6 vias





- \* Serie Estanca especial exterior.
- \* Nivel de protección: IP44.
- \* Presentación en bolsa unitaria con colgador, código de barras, referencia y descripción.



Sant Llorenç d'Hortons, 8 08783-Masquefa  
Tel. 93 772 67 67 - Fax. 93 772 65 04



- mevi. 9711** Interruptor 10A 250V~
- mevi. 9712** Conmutador 10A 250V~



- mevi. 9715** Doble Interruptor 10A 250V~~
- mevi. 9718** Doble Conmutador 10A 250V~



- mevi. 9714** Pulsador con visor luz roja 10A 250V~



- mevi. 9721** Base schucko con tapa 16A 250V~

Suministros Electricos Vilalta,S.A.  
vilalta@vilalta.es www.vilalta.es

Doctor Trueta,188 08005 - Barcelona  
Tel. 93 225 14 28 Fax. 93 225 13 68

\* Esquemas de montajes de mecanismos en página 40





IP ~ 65

Sant Llorenç d'Hortons, 8 08783-Masquefa

Tel. 93 772 67 67 - Fax. 93 772 65 04

Suministros Electricos Vilalta,S.A.

vilalta@vilalta.es www.vilalta.es

Doctor Trueta,188 08005 - Barcelona

Tel. 93 225 14 28 Fax. 93 225 13 68



**mevi. 1750** - Interruptor.  
**mevi. 1751** - Conmutador.  
**mevi. 1752** - Cruzamiento.



**mevi. 1757** - Interruptor Luminoso  
**mevi. 1758** - Conmutador Luminoso



**mevi. 1753** - Pulsador Campana  
**mevi. 1754** - Pulsador Luz



**mevi. 1759** - Pulsador Campana Luminoso  
**mevi. 1760** - Pulsador Luz Luminoso



**mevi. 1761** - Doble Interruptor  
**mevi. 1762** - Doble Conmutador

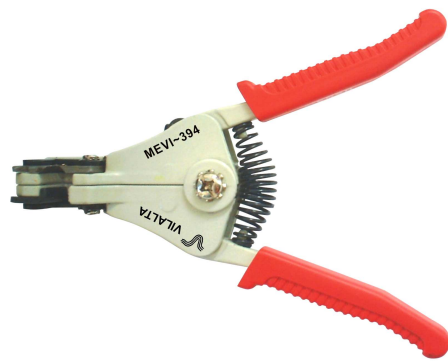


**mevi. 1755** - Base con TT.



**mevi. 395**

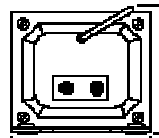
Pelacable autoajustable. Corta y pela.  
Para cable de 0,5mm a 6mm.  
Regulador de longitud de desforrado.  
Longitud 165mm.



**mevi. 394**

Pelacable profesional metálico  
con mangos de goma. Longitud 165mm  
Para cable de 1mm a 3,2mm.

**AUTOTRANSFORMADOR**

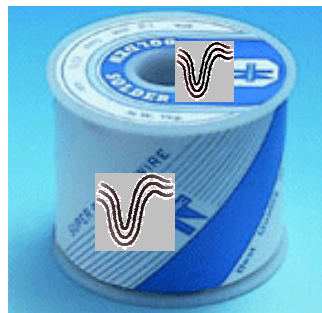


**mevi. V.A.**

|                  |       |
|------------------|-------|
| <b>175 - 100</b> | 100   |
| <b>175 - 300</b> | 300   |
| <b>175 - 500</b> | 500   |
| <b>175 - 750</b> | 750   |
| <b>175 - 001</b> | 1.000 |
| <b>175 - 015</b> | 1.500 |
| <b>175 - 002</b> | 2.000 |



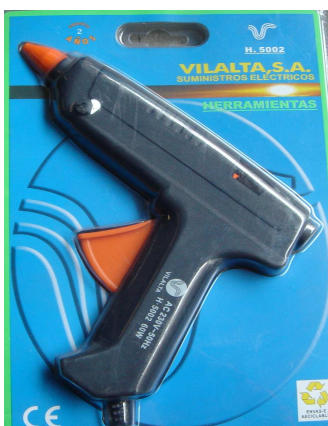
SOLDADOR ELECTRICO 60W  
**FEH 5005**



Carrete 100gr estaño 60%

**mevi. 413**

**PISTOLA BARRITAS SILICONA 60W**



**FEH 5002 - PISTOLA**



**FEH 5003 - 10 BARRITAS SILICONA**

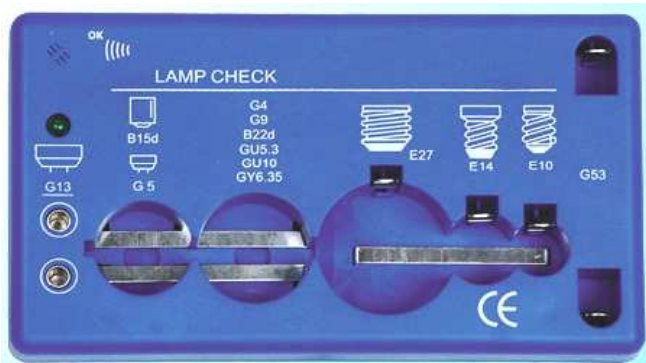
Long. 20cms. Diámetro 11mm



Sant Llorenç d'Hortons, 8 08783-Masquefa  
Tel. 93 772 67 67 - Fax. 93 772 65 04

Suministros Electricos Vilalta,S.A.  
vilalta@vilalta.es www.vilalta.es

Doctor Trueta,188 08005 - Barcelona  
Tel. 93 225 14 28 Fax: 93 225 13 68



Valido para roscas: G13, B5d, G5, G4, GU5.3, GY6.35, E-27, E-14, E10 Para 1 pila 6F22-9V(incl.)  
Con led y silbido **mevi. 145**

**COMPROBADORES Y TESTERS**



**mevi. 408** - Long.18cms.



**mevi. 406** - Long.14cms. Con clip.



**Busca-Polos**

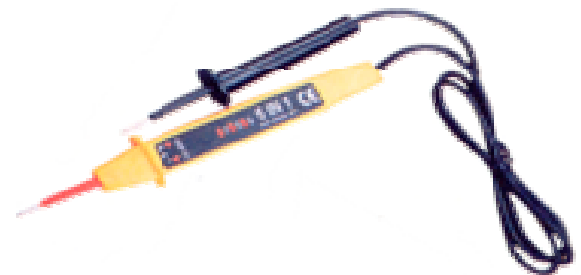
**mevi. 407** - Long.19cms. Sin clip.



**Multímetro-Pinza Digital**

DC Voltage: Max. 1000V.  
AC Voltage: Max. 750V.  
AC Intensidad: 200A/1.000A  
Resistencia: 200K/2.000 M W  
Indicador acustico  
Memoria de lectura  
Proteccion sobrecarga  
Puntas y cable  
Estuche de piel  
Con pila 6F22 - 9V

**mevi. 148**



**Comprobador Voltaje-Tester**

AC=110/220/380 v. .  
CC=4,5 / 400 v  
5 FUNCIONES

**mevi. 146**



**Multi-Tester Digital**

Display de digitos de 12mm  
DC voltage:  
200m/2/20/200/500V ± 1.0%  
AC voltage: 200V/500V ± 1.2%  
DC: 200µ/2m/20mA ± 1.2%,  
200m/10A ± 2.5%  
Resistencia:  
200/2k/20k/200k/2MW ± 1.2%  
Prueba de Diodos y transistores  
Alimentacion: 1x6LR61-9V (incl.)  
Tamaño: 126 x 70 x 24mm  
Peso Aproximado: 170g (inc.pila)  
Puntas y cable  
**mevi. 147**



**Multimetro Analógico**

DCV: 0-10/50/250/1000V  
ACV: 0-10/50/250/1000V  
DCA: 0-0,5/50/250mA  
Resistencia: x10 W/1K W  
Decibelios: -20 TO +62DB.  
**mevi. 149**







Sant Llorenç d'Hortons, 8 08783-Masquefa  
Tel. 93 772 67 67 - Fax. 93 772 65 04

Suministros Electricos Vialta, S.A.  
vialta@vialta.es www.vialta.es

Doctor Trueta, 188 08005 - Barcelona  
Tel. 93 225 14 28 Fax. 93 225 13 68



**mevi. 7124** - Macho Mono 2,5  
**mevi. 7126** - Macho Mono 3,5  
**mevi. 7135** - Macho Mono 6,35



**mevi. 7125** - Macho Stereo 3,5  
**mevi. 7136** - Macho Stereo 6,35



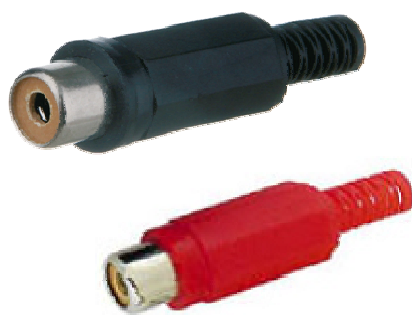
**mevi. 7161** - Hembra Stereo 3,5  
**mevi. 7138** - Hembra Stereo 6,35



Conector RCA Macho Dorado  
**mevi. 7130-Negro**  
**mevi. 7130-Rojo**



Conector RCA Macho  
**mevi. 7127-Blanco**  
**mevi. 7127-Negro**  
**mevi. 7127-Rojo**



Conector RCA Hembra  
**mevi. 7133-Negro**  
**mevi. 7133-Rojo**



Chasis Hembra RCA  
**mevi. 7136-Negro**  
**mevi. 7136-Rojo**



Conector DIN Hembra Altavoz  
**mevi. 7134**



Conector DIN Macho Altavoz  
**mevi. 7131**



Conector XLR Macho 3P  
**mevi. 7311**



Conector XLR Hembra 3P  
**mevi. 7312**



Conector XLR Macho 3P  
**mevi. 7304**



Conector XLR Hembra 3P  
**mevi. 7303**



Conector XLR Macho 3P  
**mevi. 7305**



Conector XLR Hembra 3P  
**mevi. 7106**

## CONECTORES AUDIO



Chasis XLR Macho 3P  
**mevi. 7107**



Chasis XLR Hembra 3P  
**mevi. 7108**



Conector SPIKON  
**mevi. 7105**



Adaptador XLR 3P Macho-Macho  
**mevi. 7109**



Adaptador XLR 3P Hembra-Hembra  
**mevi. 7100**



Adaptador XLR 3P Macho  
a 6,35 Macho Mono  
**mevi. 7101**



Adaptador XLR 3P Hembra  
a 6,35 Macho Mono  
**mevi. 7102**

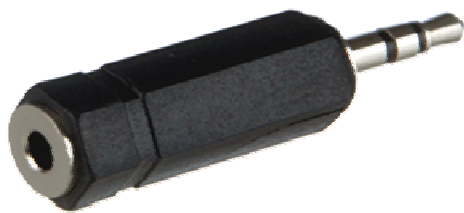


Adaptador XLR 3P Macho  
a 6,35 Hembra Mono  
**mevi. 7103**



Adaptador XLR 3P Hembra  
a 6,35 Hembra Mono  
**mevi. 7120**

## ADAPTADORES AUDIO



**mevi. 7820** - Macho 2,5 Stereo  
a Hembra 3,5 Stereo  
**mevi. 7821** - Macho 3,5 Stereo  
a Hembra 2,5 Stereo



**mevi. 7273** - Macho 3,5 Stereo  
a Hembra 6,35 Stereo



**mevi. 7265** - Macho 6,35 Mono  
a Hembra 3,5 Mono  
**mevi. 7267** - Macho 6,35 Stereo  
a Hembra 3,5 Stereo



**mevi. 7199** - Macho 3,5 Mono  
a Hembra RCA



**mevi. 7200** - Hembra RCA  
a Hembra RCA



**mevi. 7212** - Macho 6,35 Mono  
a Hembra RCA



Sant Llorenç d'Hortons, 8 08783-Masquefa  
Tel. 93 772 67 67 - Fax: 93 772 65 04



**mevi. 7294** - Macho 3,5 Stereo  
a 2 Hembras 3,5 Stereo



**mevi. 7116** - Macho RCA  
a 2 Hembras RCA



**mevi. 7137** - Macho 3,5 Stereo  
a 2 Hembras RCA



**mevi. 7293** - Macho 6,35 Stereo  
a 2 Hembras 6,35 Stereo



**mevi. 7119** - Macho 3,5  
a Hembra 9,5-TV



**mevi. 7121** - 2 RCA Hembra  
a 2 RCA Hembra

## CONEXIONES AUDIO

Suministros Electricos Viialta, S.A.  
viialta@viialta.es www.viialta.es

Doctor Trueta, 188 08005 - Barcelona  
Tel. 93 225 14 28 Fax: 93 225 13 68



Conexión 2 RCA a 2 RCA  
**mevi. 7204-1,5** - 1,5 metros  
**mevi. 7204-3** - 3 metros  
**mevi. 7204-5** - 5 metros



Conexión 3 RCA a 3 RCA  
audio/video  
**mevi. 7203.1** - 1,5 metros  
**mevi. 7203.3** - 3 metros



Prolongación 2 RCA Macho  
a 2 RCA Hembra  
**mevi. 7205.2** - 2 metros  
**mevi. 7205.5** - 5 metros



Conexión Macho 3,5 Stereo  
a 2 Macho RCA  
**mevi. 7011** - 1,5 metros  
**mevi. 7011.2** - 2 metros  
**mevi. 7011.5** - 5 metros



Conexión Macho 3,5 Stereo  
a Macho 3,5 Stereo  
**mevi. 7012** - 1,5 metros  
**mevi. 7012.2** - 2 metros  
**mevi. 7012.5** - 5 metros



Prolongación Macho 3,5 Stereo  
a Hembra 3,5 Stereo  
**mevi. 7275** - 3 metros  
**mevi. 7276** - 5 metros

Conexión Macho 2,5 Stereo  
a Macho 3,5 Stereo  
**mevi. 7010** - 1,5 metros  
**mevi. 7010.2** - 2 metros  
**mevi. 7010.5** - 5 metros

Prolongación Macho 6,3 Stereo  
a Hembra 6,3 Stereo  
**mevi. 7268** - 3 metros





Conector Mini Din 4c Soldable  
**mevi. 7133**



Adaptador video BNC  
a Hembra RCA  
**mevi. 7254**



Adaptador video RCA  
a Hembra BNC  
**mevi. 7285**



Conector BNC Crimp  
**mevi. 7220** - RG58  
**mevi. 7222** - RG59



Conector BNC Soldar (tornillo)  
RG58 / RG59  
**mevi. 7226**



Conector BNC Hembra Chasis  
**mevi. 7231**



Euro. Macho 21Pins Soldable  
**mevi. 7221**



Euro. Hembra 21Pins Soldable  
**mevi. 7123**



Adaptador Euro Hembra  
a Euro Hembra  
**mevi. 7913**



Adaptador Euro con interruptor  
+ 3 RCA Hembra + S-Video Hembra  
**mevi. 7284**



Adaptador Euro a Euro Hembra  
+ 3 RCA Hembra + S-Video Hembra  
**mevi. 7184**



Conmutador profesional  
de Euros y RCAs  
**mevi. 7467**



Adaptador Euro Macho a  
**mevi. 7722** - 2 Euro Hembra  
**mevi. 7723** - 3 Euro Hembra



Adaptador Euro Macho a  
a 2 Euro Hembra+conmutador  
**mevi. 7722-C**



Adaptador Euro con conmutador  
**mevi. 7470** - a 2 Euro Hembra  
**mevi. 7471** - a 3 Euro Hembra  
**mevi. 7472** - a 5 Euro Hembra

Sant Llorenç d'Hortons, 8 08783-Masquefa

Tel. 93 772 67 67 - Fax. 93 772 65 04

Suministros Electricos Vilalta,S.A.

www.vilalta.es vilalta@vilalta.es

Doctor Trueta, 188 08005 -Barcelona

Tel. 93 225 14 28 Fax. 93 225 13 68



Adaptador Euro a Euro Machos  
Cable 8mm  
**mevi. 772705** - 0,5 metros  
**mevi. 7727** - 1,5 metros  
**mevi. 7727.3** - 3 metros  
**mevi. 7727.5** - 5 metros  
**mevi. 7727.10** - 10 metros  
**mevi. 7727R**-1,5metros Reforzado



Prolongacion Euro Macho  
a Euro Hembra  
**mevi. 7201.05** - 50 centímetros  
**mevi. 7201.15** - 1,5 metros



audio OUT- Euro Macho  
a 2 RCA Stereo  
**mevi. 7202** - 1,5 metros  
**mevi. 7202.6** - 5 metros



Adaptador Euro Macho c/int.  
a 3 RCA (Audio-Video)  
**mevi. 7211**



Conexión S-VIDEO 4c  
a S-VIDEO 4c  
**mevi. 7021**



audio-video IN-OUT  
1 euro /2 RCA video -4 RCA audio  
entradas y salidas  
**mevi. 7206** - 1,5 mts.



Conexión 3 RCA a 3 RCA  
RGB  
**mevi. 7216**



Conexión 5 RCA a 5 RCA  
Videocomponentes  
**mevi. 7217**



CONEXIÓN 1,5mm JACK-CARRERA  
a 3 RCA (Audio-Video)  
**mevi. 7127**



Conexión HDMI v.1.3  
**mevi. 7370.2** - 2 metros  
**mevi. 7370.5** - 5 metros



Prolongación TV - Macho 9,5TV  
a Hembra 9,5TV acodada  
**mevi. 7367** - 1,5 metros  
**mevi. 7367.3** - 3 metros  
**mevi. 7367.5** - 5 metros  
**mevi. 7367.10** - 10 metros  
**Con microfiltro "perla"**  
**mevi. 7367F** - 1,5 metros



Prolongación TV - Macho 9,5TV  
a Hembra 9,5TV - Rectos  
**mevi. 7369** - 1,5 metros  
**mevi. 7369.3** - 3 metros  
**mevi. 7369.5** - 5 metros  
**mevi. 7369.10** - 10 metros  
**mevi. 7369Negro** - 1,5 metros →



Sant Llorenç d'Hortons, 8 08783-Masquefa  
Tel. 93 772 67 67 - Fax. 93 772 65 04

Suministros Electricos Vilalta,S.A.  
vilalta@vilalta.es www.vilalta.es

Doctor Trueta,188 08005 - Barcelona  
Tel. 93 225 14 28 Fax. 93 225 13 68





Sant Llorenç d'Hortons, 8 08783-Masquefa

Suministros Electricos Vilalta,S.A.

Doctor Trueta, 188 08005 -Barcelona

Tel. 93 772 67 67 - Fax. 93 772 65 04

vilalta@vilalta.es www.vilalta.es

Tel. 93 225 14 28 Fax. 93 225 13 68



Conector 9,5TV Macho acodado  
**mevi. 7361**



Conector 9,5TV Hembra acodada  
**mevi. 7362**



Conector 9,5TV acodada  
**mevi. 7357** - Macho  
**mevi. 7358** - Hembra



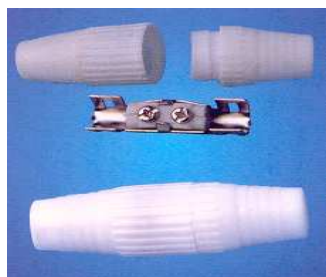
Conector 9,5TV Macho recto  
**mevi. 7359** - Granel  
**mevi. 7359.B** - Blister



Conector 9,5TV Hembra recta  
**mevi. 7360** - Granel  
**mevi. 7360.B** - Blister



Conector metálico roscado  
**mevi. 7354** - Macho  
**mevi. 7355** - Hembra



Empalamador para cable TV  
**mevi. 7366**



**mevi. 7347.M** -1 Hembra a 2 Machos  
**mevi. 7346.M** -1 Macho a 2 Hembras



**mevi. 7347** - 1 Hembra a 2 Machos  
**mevi. 7346** - 1 Macho a 2 Hembras



**mevi. 7159** - 1 Hembra - 2 Machos  
**mevi. 7160** - 2 Hembras - 1Macho



Base TV 1 salida  
**mevi. 7185**



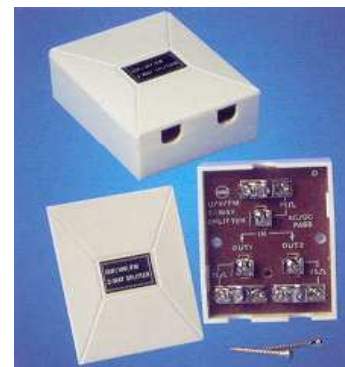
Base TV 2 salida  
**mevi. 7186**



Adaptador Macho 9,5TV  
a Macho 9,5TV  
**mevi. 7111** - PVC  
**mevi. 7111.M** - Metal



Adaptador Hembra 9,5TV  
a Hembra 9,5TV  
**mevi. 7122** - PVC  
**mevi. 7122.M** - Metal



Derivador TV  
**mevi. 7188** - 1 entrada - 2 salidas  
**mevi. 7189** - 1 entrada - 4 salidas





Sant Llorenç d'Hortons, 8 08783-Masquefa  
Tel. 93 772 67 67 - Fax. 93 772 65 04

Suministros Electricos Vilalta, S.A.  
vilalta@vilalta.es www.vilalta.es

Doctor Trueta, 188 08005 - Barcelona  
Tel. 93 225 14 28 Fax. 93 225 13 68



Base R+TV "empotrar"  
**mevi. 7374**



**fetv. 7100** - Antena interior  
34 dB - 12V DC ò 220V AC



Base TV+SAT "superficie"  
**mevi. 7375**



Conector F con goma  
RG6U-20mm  
**mevi. 7356**



Adaptador "F" doble Hembra  
**mevi. 7072**



Adaptador "F" Macho  
a "F" Hembra - Acodado  
**mevi. 7071**



Adaptador "F" Hembra  
a 2 "F" Hembras  
**mevi. 7278**



Carga "F" 75 Ohmios  
**mevi. 7277**



Adaptador "F" Macho  
a 2 "F" Hembras  
**mevi. 7282**



Adaptador "F" Macho  
a "F" Hembra  
**mevi. 7274**



Adaptador Macho 9,5TV  
a "F" Hembra  
**mevi. 7229**



Adaptador Hembra 9,5TV  
a "F" Hembra  
**mevi. 7230**



Adaptador "F" Macho  
a Hembra 9,5TV  
**mevi. 7213**



Conector "F" Presión  
**mevi. 7228**



Sant Lorenç d'Hortons, 8 08783-Masquefa

Tel. 93 772 67 67 - Fax. 93 772 65 04

Suministros Electricos Vilalta,S.A.

vilalta@vilalta.es www.vilalta.es

Doctor Trueta, 188 08005 -Barcelona

Tel. 93 225 14 28 Fax. 93 225 13 68



Distribuidor "F" Blindado  
Rango Frec. de 5 a 2250Mhz  
mevi. 7142.2Vías    mevi. 7142.3Vías  
mevi. 7142.4Vías    mevi. 7142.6Vías  
mevi. 7142.8Vías



Mezclador Separador "F" señales  
terrestre y satélite 75 Ohms  
con paso de corriente entr/sal  
Sat-Catv Splitter F 75 Ohms  
**mevi. 7146**



Separador "F" Blindado 2 Vías  
**mevi. 7147.8dB**  
**mevi. 7147.12dB**  
**mevi. 7147.15dB**  
**mevi. 7147.20dB**



Separador "F" Blindado 4 Vías  
Rango Frecuencia de 5 a 2250Mhz  
**mevi. 7141.12dB**  
**mevi. 7141.20dB**  
**mevi. 7141.15dB**

## INFORMATICA



**mevi. 7501** - Jack 8 vías RJ45  
**mevi. 7502** - Jack 8 vías RJ45 Reforzado



Adaptador 2 salidas 8 vías RJ45  
**mevi. 7151**



Prolongador 8 vías RJ45  
**mevi. 7150**



Conexión Redes UTP Cat5  
RJ45 a RJ45 Machos  
**mevi. 7557-0,5m.**    **mevi. 7557-1m.**  
**mevi. 7557-2m.**    **mevi. 7557-3m.**  
**mevi. 7557-5m.**    **mevi. 7557-10m.**  
**mevi. 7557-15m.**    **mevi. 7557-20m.**  
**mevi. 7557-25m.**    **mevi. 7557-30m.**



Conexión S-VGA Macho  
a S-VGA Macho con Filtros  
**mevi. 7017-2m.**    **mevi. 7017-3m.**  
**mevi. 7017-5m.**    **mevi. 7017-10m.**  
**mevi. 7017-15m.**    **mevi. 7017-20m.**  
**mevi. 7017-25m.**



Conexión S-VGA Macho  
a S-VGA Hembra con Filtros  
Monitor VGA HDB15M - HDB15H  
**mevi. 7531-2m.**    **mevi. 7531-3m.**  
**mevi. 7531-5m.**    **mevi. 7531-10m.**  
**mevi. 7531-15m.**    **mevi. 7531-20m.**  
**mevi. 7531-25m.**



Panel Multiconector de 24 puertos  
RJ45 - "Armarios RACK"  
**mevi. 7500**



**CAUTP24** 100 mt UTP CAT. 5E CABLE, 24AWG, CABLE RIGIDO  
**CAUTP24.3** 305 mt UTP CAT. 5E CABLE, 24AWG, CABLE RIGIDO  
**CAUTP26** 100 mt UTP CAT. 5E CABLE, 26AWG, CABLE FLEXIBLE  
**CAUTP26.3** 305 mt UTP CAT. 5E CABLE, 26AWG, CABLE FLEXIBLE



Sant Llorenç d'Hortons, 8 08783-Masquefa  
Tel. 93 772 67 67 - Fax. 93 772 65 04

Suministros Electricos Vilalta,S.A.  
vilalta@vilalta.es www.vilalta.es

Doctor Trueta,188 08005 - Barcelona  
Tel. 93 225 14 28 Fax. 93 225 13 68



Conexión Macho USB-A a Hembra USB-A (v2.0)  
**mevi. 7555** - 1,8 metros  
**mevi. 7555.3** - 3 metros  
**mevi. 7555.5** - 5 metros  
**mevi. 7555.10** - 10 metros



Conexión Macho USB-A a Macho USB-B (v2.0)  
**mevi. 7556** - 2 metros  
**mevi. 7556.3** - 3 metros  
**mevi. 7556.5** - 5 metros



Conexión Macho USB-A a Macho USB-A (v2.0)  
**mevi. 7554** - 1,8 metros  
**mevi. 7554.3** - 3 metros



Conexión Macho USB-A a Macho Mini-USB-B 5Pins  
**mevi. 7057**



Conexión Macho USB-A a Macho Micro-USB (v2.0)  
**mevi. 7058**



Adaptador - USB

**mevi. 7552** - H A - M B  
**mevi. 7553** - M A - H B



Conexión Red "Trebol a Schuko"  
**mevi. 7406** - 1,8 metros



Conexión Red Cable AC 3A  
**mevi. 7725** - 1,5 metros



Conexión Red a Schuko Cable AC 10A  
**mevi. 7728** - 1,5 metros  
**mevi. 7728.2** - 2 metros

## TELEFONIA



**mevi. 7148** - Jack 6 mm- 4 vias



**mevi. 7104** - Adaptador giratorio



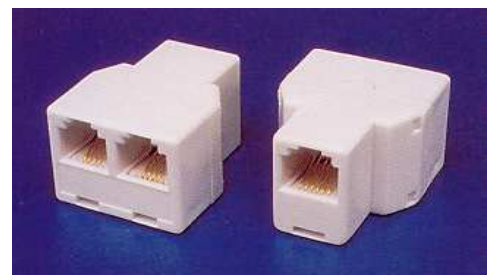
**mevi. 7155** - Empalme H-H 4 vias RJ11  
**mevi. 7156** - Prolongador 6 vias



Adaptador 4 vias RJ11  
**mevi. 7154** - 2 salidas  
**mevi. 7147** - 3 salidas



Adaptador 4 vias RJ11  
**mevi. 7117** - 5 salidas



Empalme 2 salidas 4 vias RJ11  
**mevi. 7153**





**mevi. 7110** - Cuadrada 4 vias  
**mevi. 7110 Blister**



**mevi. 7112** - Roseta 4 vias  
**mevi. 7113** - Roseta 2 salidas 4 vias



**mevi. 7114** - Roseta 4 vias



**mevi. 7115** - Superficie cuadrada  
4 vias RJ11



Prolongación 3m rizada marfil  
4 vias RJ11  
**mevi. 7165**



Prolongación M-2H 4 vias RJ11

**mevi. 7145** - 1,5 mts. marfil  
**mevi. 7145.2** - 2 mts. marfil  
**mevi. 7145.7** - 7 mts. marfil



Prolongación M-H 4 vias RJ11

**mevi. 7157.2** - 2 mts. marfil  
**mevi. 7157.3** - 3 mts. marfil  
**mevi. 7157.5** - 5 mts. marfil  
**mevi. 7157.7** - 7 mts. marfil



Prolongación 4 vias RJ11

**mevi. 7163.2** - 2 mts. marfil  
**mevi. 7163.5** - 5 mts. marfil  
**mevi. 7163.10** - 10 mts. marfil  
**mevi. 7164** - 2 mts. negro

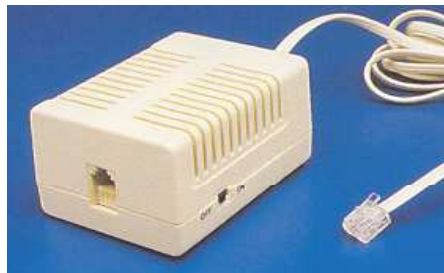


Alicates Metálicos  
4 / 6 vias (RJ11)

**mevi. 7169**



**mevi. 7198** - Timbre auxiliar  
telefónico con luz



**mevi. 7196** - Timbre auxiliar  
telefónico sin luz



**mevi. 7195** - Alta sonoridad



Alicates plástico 4/6 vias RJ11  
**mevi. 7168**



Inyectador cable Telefonico  
**mevi. 7172**



Alicates Metálicos 4/6/8 vias  
**mevi. 7171**



Sant Llorenç d'Hortons, 8 08783-Masquefa  
Tel. 93 772 67 67 - Fax: 93 772 65 04

Suministros Electricos Vilalta,S.A.  
vilalta@vilalta.es www.vilalta.es

Doctor Trueta,188 08005 - Barcelona  
Tel. 93 225 14 28 Fax. 93 225 13 68



para PC y Perifericos  
DB25M - DB25H

**mevi. 7525.3** - 3 mts.  
**mevi. 7525.5** - 5 mts.  
**mevi. 7525.10** - 10 mts.



impresoras Laser e inyeccion  
DB25M - CN36M - Centronic

**mevi. 7536** - 2 mts.  
**mevi. 7536.3** - 3 mts.  
**mevi. 7536.5** - 5 mts.



Adaptador  
**mevi. 7585** - H.25 c. - H.25 c.



DB9M - DB9H  
**mevi. 7530** - 2 mts.



Pelacable autoajustable. Corta y pela.  
Para cable de 0,5mm a 6mm.  
Regulador de longitud de desforrado.  
Longitud 165mm. **mevi. 395**



Adaptador  
**mevi. 7595** - M.25 c- M.25 c  
**mevi. 7596** - H.25 c- H.25 c



**mevi. 7545**  
Macho SUB-D 25 c.soldables



**mevi. 7546**  
Hembra SUB-D 25 c.soldables



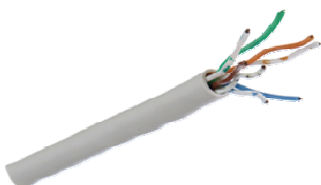
**mevi. 7547**  
Carcasa para SUB-D 25 C.



Alicates Metálicos 8 vías (RJ45)  
**mevi. 7170**



Pelacable profesional metálico  
con mangos de goma. Longitud 165mm  
Para cable de 1mm a 3,2mm.  
**mevi. 394**



**CAUTP24** 100 mt UTP CAT. 5E CABLE, 24AWG, CABLE RIGIDO  
**CAUTP24.3** 305 mt UTP CAT. 5E CABLE, 24AWG, CABLE RIGIDO  
**CAUTP26** 100 mt UTP CAT. 5E CABLE, 26AWG, CABLE FLEXIBLE  
**CAUTP26.3** 305 mt UTP CAT. 5E CABLE, 26AWG, CABLE FLEXIBLE